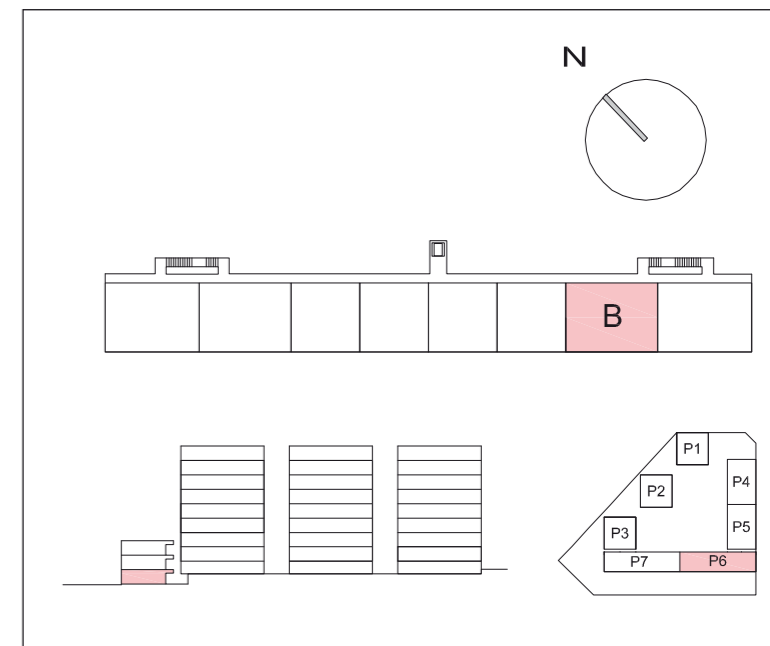
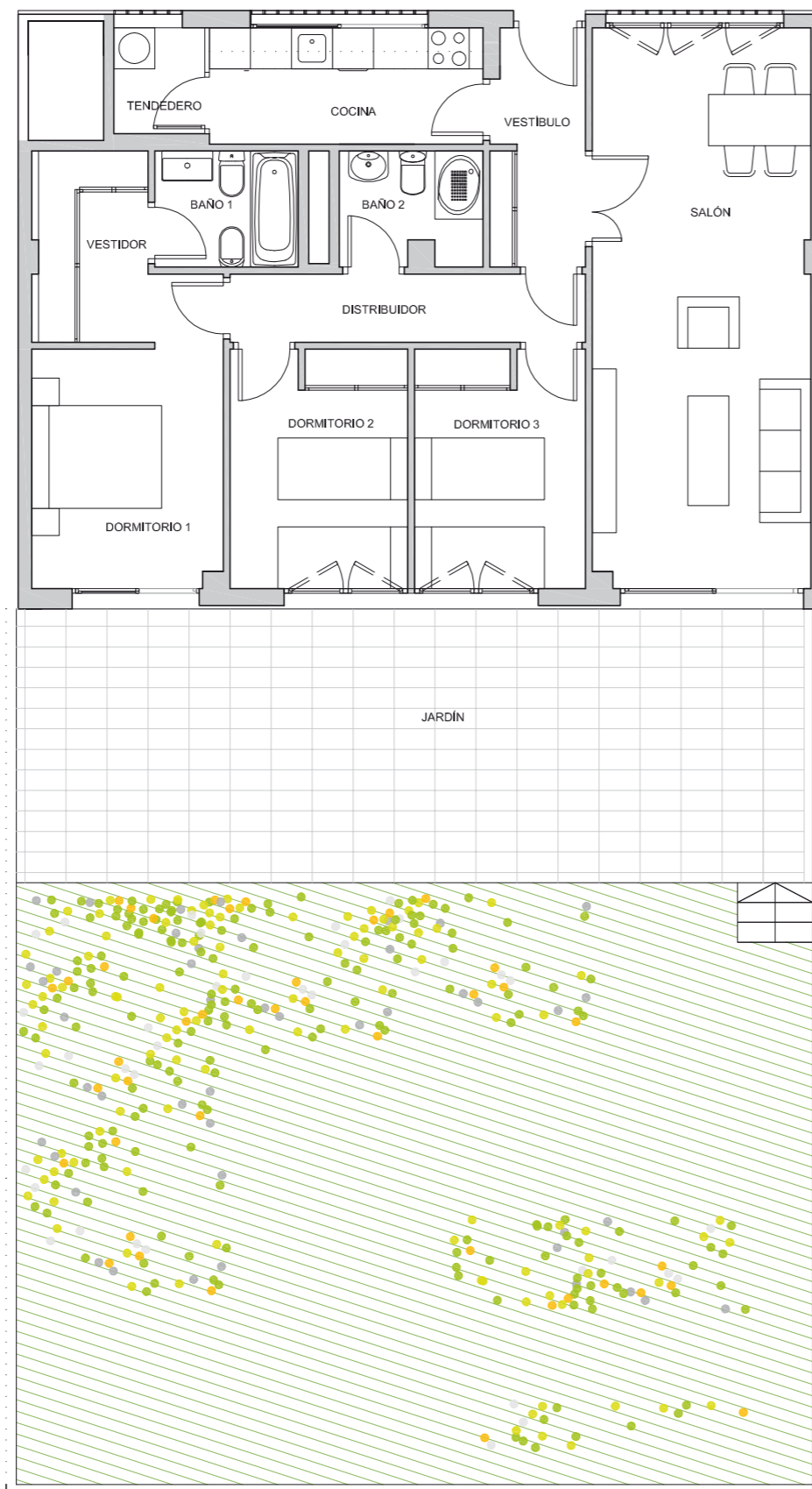


**NOSOTROS PONEMOS LA CASA,  
TÚ LA LLENAS DE VIDA.**

**Ensanche  
Madrid**

**VIV.B**



0,50 0 1 2

Escala en metros

**PORTAL 6 PLANTA 0  
PUERTA B**

Salón	26,11 m <sup>2</sup>
Cocina	6,80 m <sup>2</sup>
Dormitorio 1	10,83 m <sup>2</sup>
Dormitorio 2	9,04 m <sup>2</sup>
Dormitorio 3	8,69 m <sup>2</sup>
Baño 1	3,57 m <sup>2</sup>
Baño 2	3,41 m <sup>2</sup>
Vestíbulo	4,75 m <sup>2</sup>
Distribuidor	5,20 m <sup>2</sup>
Vestidor	4,71 m <sup>2</sup>
Tendedero	2,26 m <sup>2</sup>
<b>Superficie útil interior</b>	<b>85,37 m<sup>2</sup></b>

**S. Construida C/Comunes** 118,46 m<sup>2</sup>

**Jardín** 149,12 m<sup>2</sup>

La Sociedad Promotora se reserva el derecho a efectuar durante el transcurso de la ejecución de las obras, las modificaciones necesarias por exigencias de orden técnico, jurídico o comercial, sin que esto implique un menoscabo en el nivel global de calidades. Las superficies son aproximadas y susceptibles de cambios por exigencias técnicas. Las superficies definitivas serán las que resulten de la ejecución de la obra. En todo caso no se modificarán las características arquitectónicas, estructurales, funcionales y ornamentales y los servicios del edificio que resultan de la publicidad promocional. Las dimensiones de los armarios empotrados, en su caso, se adaptarán a la obra con medidas normalizadas del fabricante. Este plano anula cualquier otro emitido con anterioridad. El amueblamiento tiene únicamente efecto decorativo y no está incluido.