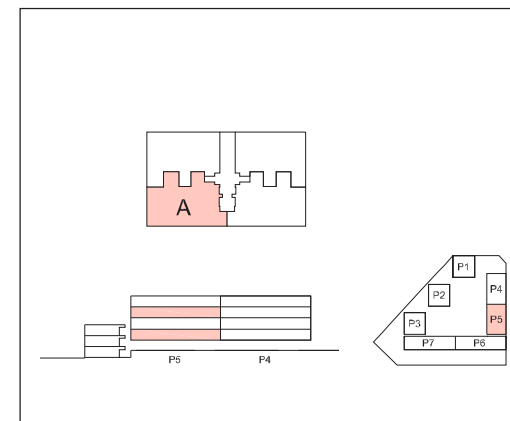
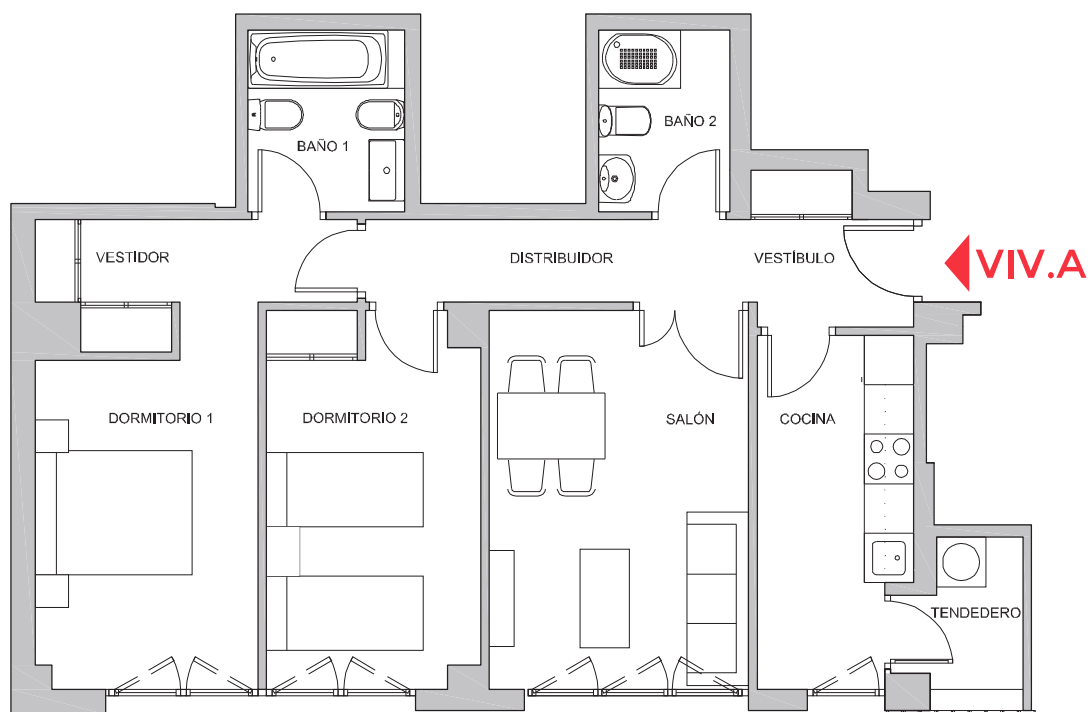


La Sociedad Promotora se reserva el derecho a efectuar durante el transcurso de las obras, las modificaciones necesarias por exigencias de orden técnico, jurídico o comercial, sin que esto implique un menoscabo en el nivel global de calidades. Las superficies son aproximadas y susceptibles de cambios por exigencias técnicas. Las superficies definitivas serán las que resulten de la ejecución de la obra. En todo caso no se modificarán las características arquitectónicas, estructurales, funcionales y ornamentales y los servicios del edificio que resultan de la publicidad promocional. Las dimensiones de los armarios empotrados, en su caso, se adaptarán a la obra con medidas normalizadas del fabricante. Este plano anula cualquier otro emitido con anterioridad. El amueblamiento tiene únicamente efecto decorativo y no está incluido.

**NOSOTROS PONEMOS LA CASA,
TÚ LA LLENAS DE VIDA.**

**Ensanche
Madrid**



0,50 0 1 2
Escala en metros

**PORTAL 5 PLANTAS 1 Y 3
PUERTA A**

Salón	14,49 m ²
Cocina	7,72 m ²
Dormitorio 1	11,40 m ²
Dormitorio 2	11,60 m ²
Baño 1	4,18 m ²
Baño 2	3,52 m ²
Vestibulo	4,80 m ²
Distribuidor	3,15 m ²
Tenedero	2,49 m ²
Vestidor	4,56 m ²
Superficie útil interior	67,91 m²

S. Construida C/Comunes 98,64 m²

acciona
Inmobiliaria