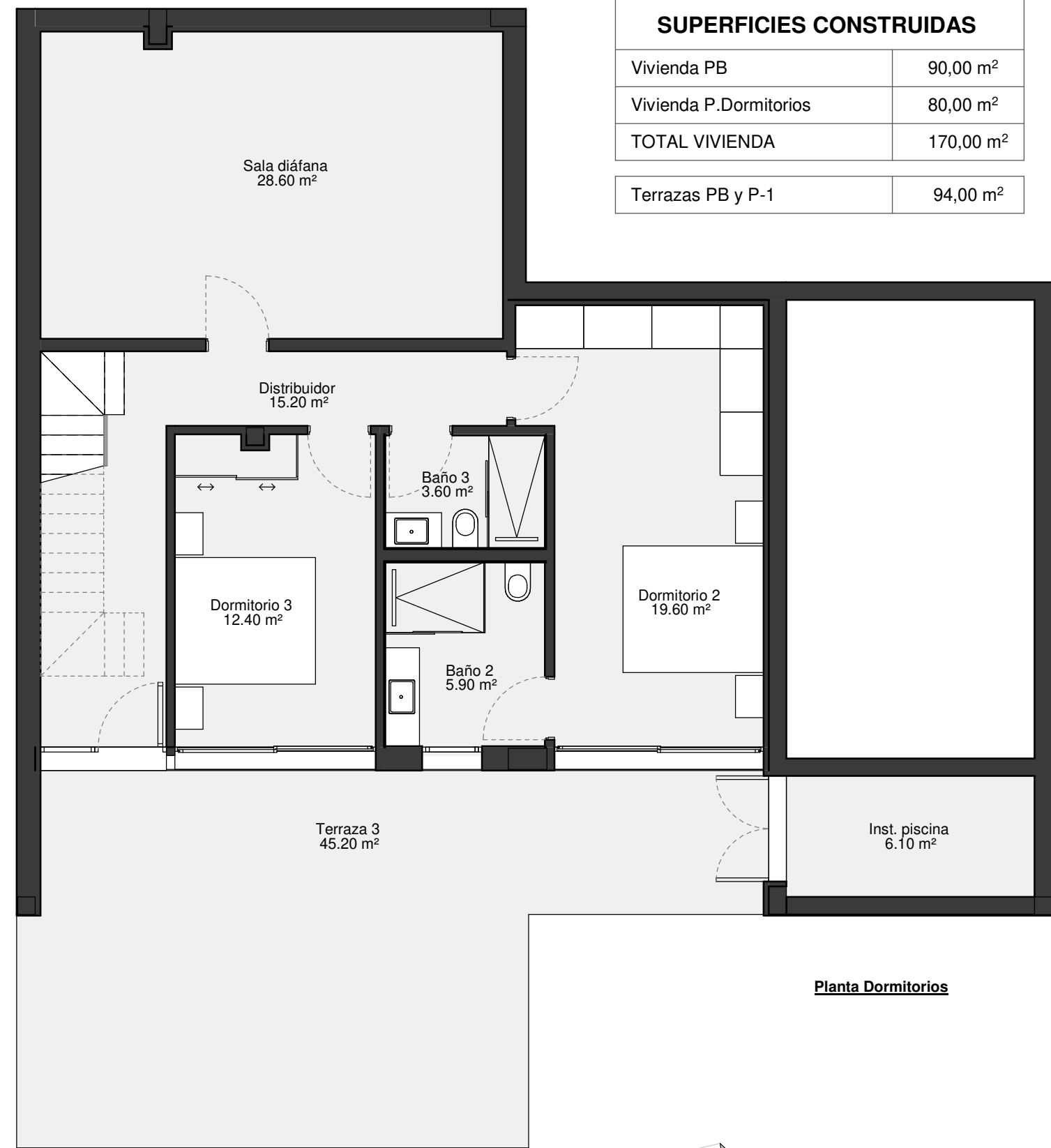




**Planta baja**



**Planta Dormitorios**

SUPERFICIES CONSTRUIDAS	
Vivienda PB	90,00 m <sup>2</sup>
Vivienda P.Dormitorios	80,00 m <sup>2</sup>
<b>TOTAL VIVIENDA</b>	<b>170,00 m<sup>2</sup></b>
Terrazas PB y P-1	94,00 m <sup>2</sup>

