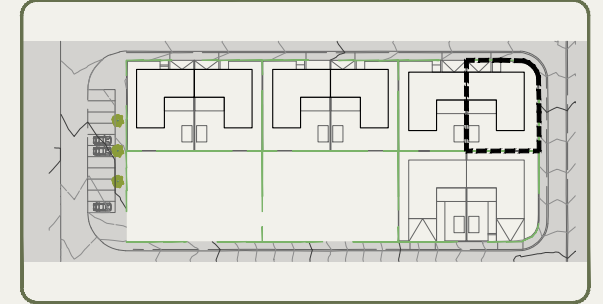
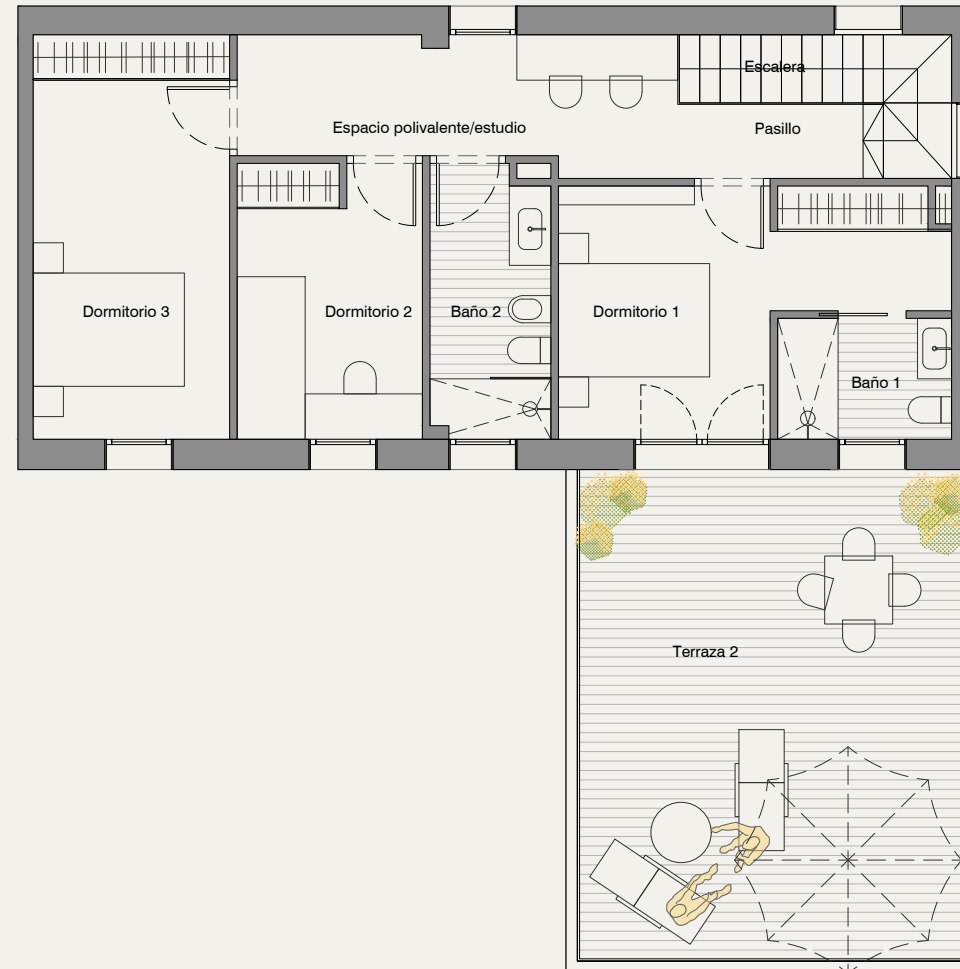


PISCINA NO INCLUIDA

UBICACIÓN ELECTRODOMÉSTICOS  
QUE NO SE SUMINISTRAN  
1-LAVADORA  
2-SECADORA

PLANTA PRIMERA



RP-5.3-B	VIVIENDA T1
<b>PLANTA BAJA</b>	
Zaguán (Cubierto)	2,05 m <sup>2</sup>
Distribuidor	9,30 m <sup>2</sup>
Trastero	4,15 m <sup>2</sup>
Lavadero	4,35 m <sup>2</sup>
Baño	3,10 m <sup>2</sup>
Cocina	9,70 m <sup>2</sup>
Salón-Comedor	30,45 m <sup>2</sup>
Escalera	5,20 m <sup>2</sup>
Garaje	31,35 m <sup>2</sup>
Terraza 1 (descubierta)	21,70 m <sup>2</sup>
Jardín y accesos	172,40 m <sup>2</sup>
<b>PLANTA PRIMERA</b>	
Dormitorio 1	13,15 m <sup>2</sup>
Baño 1	3,70 m <sup>2</sup>
Dormitorio 2	8,90 m <sup>2</sup>
Baño 2	5,70 m <sup>2</sup>
Dormitorio 3	13,95 m <sup>2</sup>
Espacio polivalente/estudio	9,85 m <sup>2</sup>
Pasillo	2,40 m <sup>2</sup>
Terraza 2 (solarium)	32,20 m <sup>2</sup>

SUPERFICIE ÚTIL CUBIERTA	157,30 m <sup>2</sup>
SUPERFICIE ÚTIL EXTERIOR	223,75 m <sup>2</sup>
SUPERFICIE CONSTRUIDA CERRADA	155,30 m <sup>2</sup>
SUPERFICIE CONST GARAJE CUBIERTO	32,20 m <sup>2</sup>
SUPERFICIE CONSTRUIDA TOTAL	225,05 m <sup>2</sup>
SUPERFICIE PARCELA	315,65 m <sup>2</sup>

**NOTAS:**

La superficie útil cubierta corresponde a la superficie útil interior de la vivienda, zaguán y garaje cubiertos, sin incluir accesos, terrazas, jardines, y solariums.

La superficie útil exterior corresponde a la superficie útil de espacios exteriores, como accesos, terrazas, jardines y solariums.

La superficie construida cerrada de vivienda es la suma de la superficie útil interior y la superficie de muros y tabiques, midiéndose a ejes de tabiques en aquellos que son separadores con otras viviendas, y por el exterior cuando se trata de fachadas, sin incluir los accesos, terrazas, jardines, y solariums.

La superficie construida total es la suma de la superficie construida cerrada de vivienda y las superficies construidas de garajes y zaguán cubiertos, terrazas en plantas altas y solariums.

Las superficies son aproximadas y susceptibles de modificaciones por exigencias municipales, por criterios normativos y/o técnicos. El mobiliario y la vegetación tienen únicamente efecto decorativo y no están incluidos.

