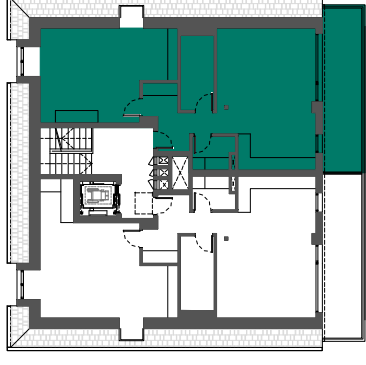
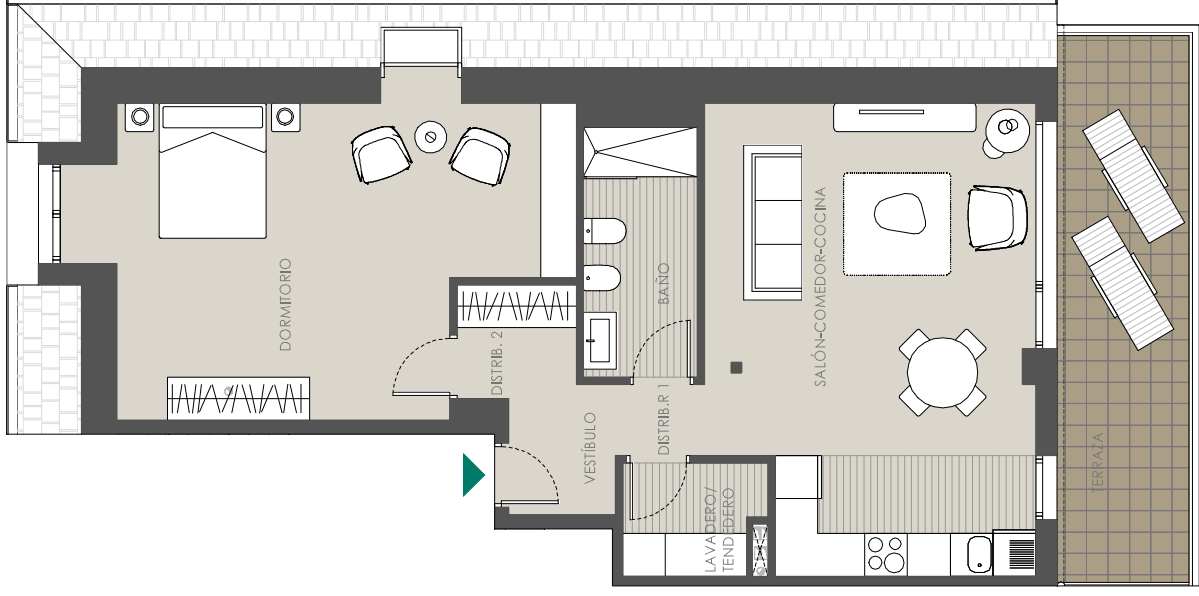


# TIPOLOGÍAS DE VIVIENDA: ÁTICO B



ÁTICO

At. B		ÚTILES	m <sup>2</sup>
		VESTIBULO	2.70
		DISTRIBUIDOR 1	1.25
		DISTRIBUIDOR 2	1.45
		SALÓN-COMEDOR-COCINA	29.20
		DORMITORIO	26.25
		BAÑO	6.15
		LAVADERO-TENDERO	3.00
		<b>TOTAL CERRADA</b>	<b>70.00</b>
		TERRAZA ABIERTA	14.15
		<b>TOTAL ABIERTA</b>	<b>14.15</b>
		<b>TOTAL</b>	<b>84.15</b>
		CONSTRUIDA CERRADA	86.26
		CONSTRUIDA ABIERTA	15.75
		<b>TOTAL</b>	<b>102.01</b>

La superficie útil total de vivienda es la suma de la superficie útil interior más la superficie útil de las terrazas cubiertas y descubiertas.

La superficie construida total de la vivienda es la suma de la superficie útil total y la superficie útil de los muros y tabiques, midiéndose a ejes de tabiques en aquellos que son separadores con zonas comunes u otras viviendas, y por el exterior cuando se trata de fachadas.

Podrían producirse pequeñas modificaciones sobre las superficies señaladas por exigencias municipales, por criterios normativos y/o técnicos, aunque sin desvirtuar básicamente el modelo reflejado en la presente ficha de la vivienda.