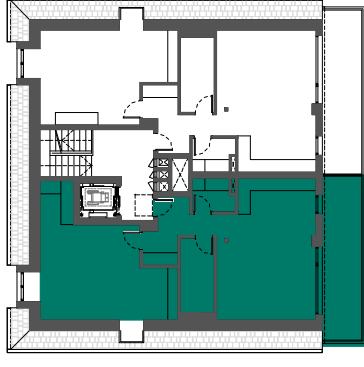
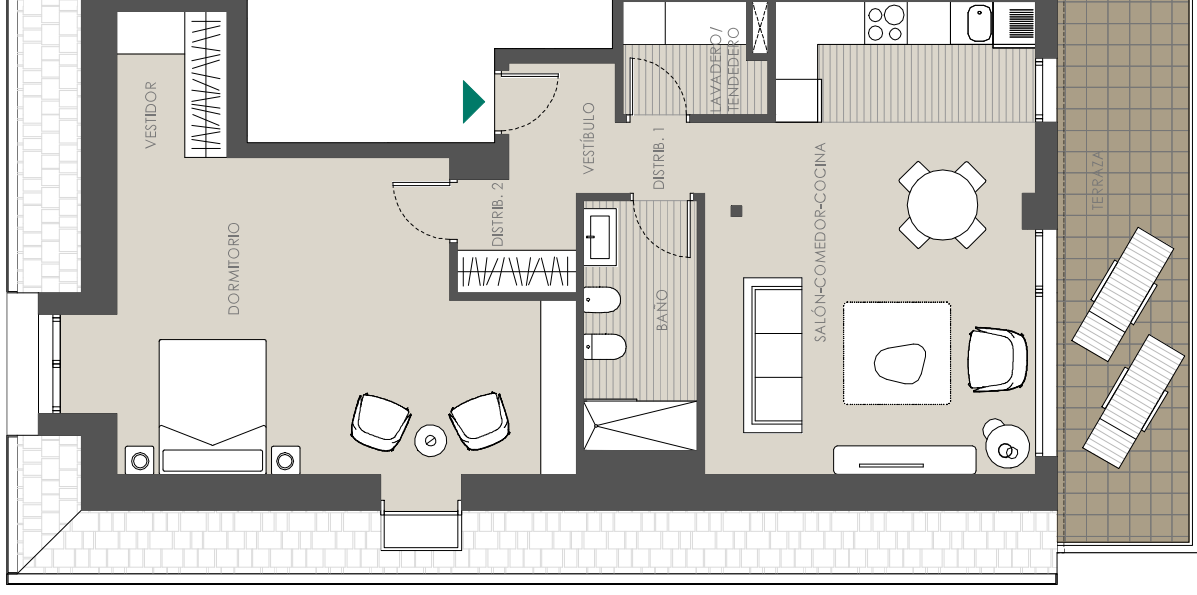


TIPOLOGÍAS DE VIVIENDA: ÁTICO A



ÁTICO

At. A		ÚTILES	m ²
		VESTIBULO	2.70
		DISTRIBUIDOR 1	1.25
		DISTRIBUIDOR 2	1.45
		SALÓN-COMEDOR-COCINA	29.20
		DORMITORIO	26.25
		VESTIDOR	3.15
		BAÑO	6.15
		LAVADERO-TENEDERO	3.00
		TOTAL CERRADA	73.15
		TERRAZA ABIERTA	14.15
		TOTAL ABIERTA	14.15
		TOTAL	87.30
		CONSTRUIDAS	m²
		CONSTRUIDA CERRADA	90.62
		CONSTRUIDA ABIERTA	15.75
		TOTAL	106.37

La superficie útil total de vivienda es la suma de la superficie útil interior más la superficie útil de las terrazas cubiertas y descubiertas.

La superficie construida total de la vivienda es la suma de la superficie útil total y la superficie útil de los muros y tabiques, midiéndose a ejes de tabiques en aquellos que son separadores con zonas comunes u otras viviendas, y por el exterior cuando se trata de fachadas.

Podrían producirse pequeñas modificaciones sobre las superficies señaladas por exigencias municipales, por criterios normativos y/o técnicos, aunque sin desvirtuar básicamente el modelo reflejado en la presente ficha de la vivienda.