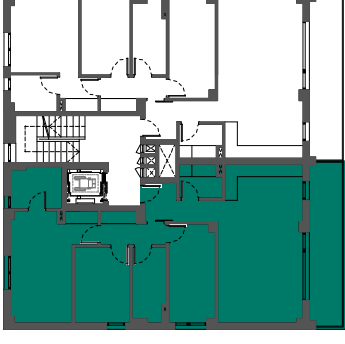
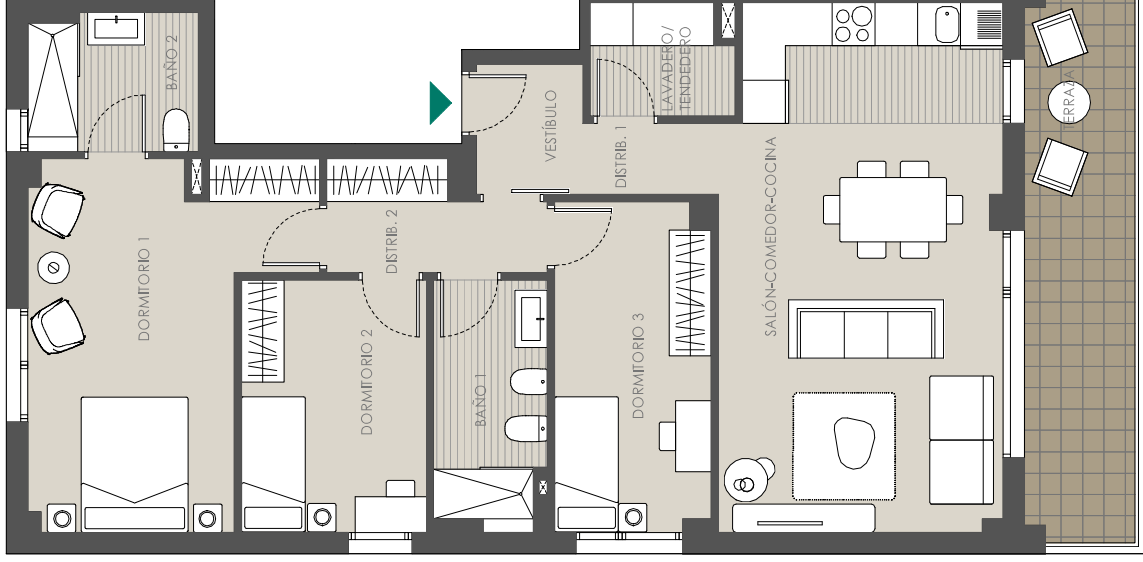


TIPOLOGÍAS DE VIVIENDA: SEGUNDO A



PLANTA SEGUNDA

ÚTILES	m ²
VESTIBULO	2,70
DISTRIBUIDOR 1	1,90
DISTRIBUIDOR 2	3,10
SALÓN-COMEDOR-COCINA	29,00
DORMITORIO 1	16,75
DORMITORIO 2	9,20
DORMITORIO 3	10,00
BAÑO 1	5,35
BAÑO 2	4,65
LAVADERO-TENEDERO	3,05
TOTAL CERRADA	85,70
TERRAZA CUBIERTA	11,75
TOTAL ABIERTA	11,75
TOTAL	97,45
2º A	
CONSTRUIDA CERRADA	102,32
CONSTRUIDA ABIERTA	13,39
TOTAL	115,71

La superficie útil total de vivienda es la suma de la superficie útil interior más la superficie útil de las terrazas cubiertas y descubiertas.

La superficie construida total de la vivienda es la suma de la superficie útil total y la superficie útil de los muros y tabiques, midiéndose a ejes de tabiques en aquellos que son separadores con zonas comunes u otras viviendas, y por el exterior cuando se trata de fachadas.

Podrían producirse pequeñas modificaciones sobre las superficies señaladas por exigencias municipales, por criterios normativos y/o técnicos, aunque sin desvirtuar básicamente el modelo reflejado en la presente ficha de la vivienda.