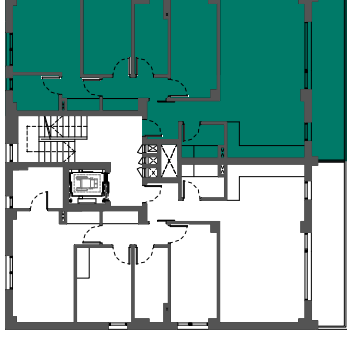
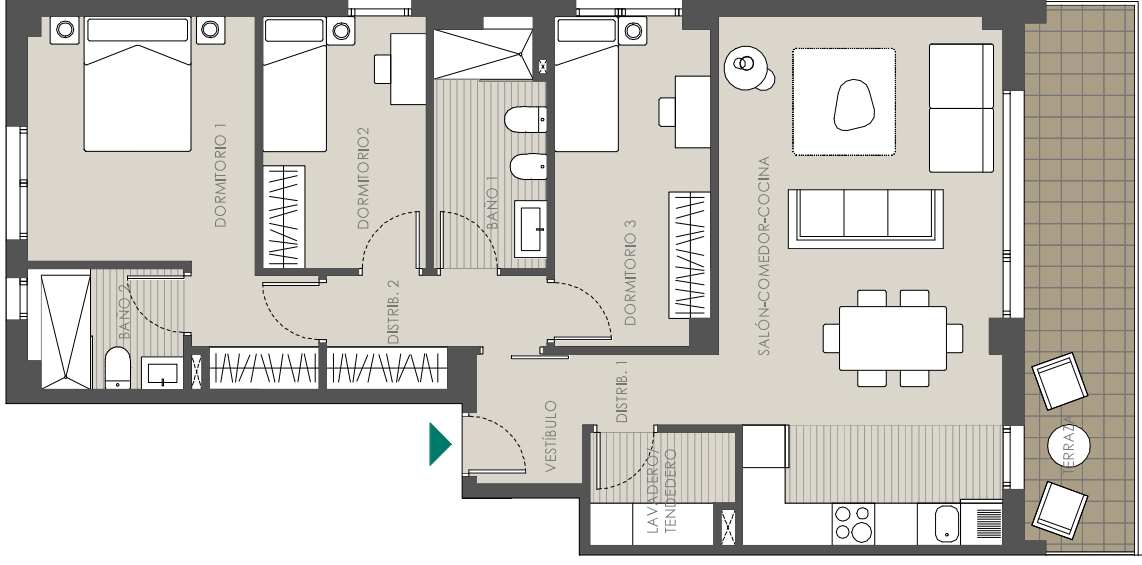


TIPOLOGÍAS DE VIVIENDA: PRIMERO B



PLANTA PRIMERA

1º B		ÚTILES	m ²
		VESTIBULO	2.70
		DISTRIBUIDOR 1	1.90
		DISTRIBUIDOR 2	3.10
		SALÓN-COMEDOR-COCINA	29.00
		DORMITORIO 1	13.85
		DORMITORIO 2	8.15
		DORMITORIO 3	10.00
		BAÑO 1	5.35
		BAÑO 2	3.65
		LAVADERO-TENEDERO	3.05
		TOTAL CERRADA	80.75
		TERRAZA CUBIERTA	11.75
		TOTAL ABIERTA	11.75
		TOTAL	92.50
		CONSTRUIDA CERRADA	96.67
		CONSTRUIDA ABIERTA	13.99
		TOTAL	110.66

La superficie útil total de vivienda es la suma de la superficie útil interior más la superficie útil de las terrazas cubiertas y descubiertas.

La superficie construida total de la vivienda es la suma de la superficie útil total y la superficie útil de los muros y tabiques, midiéndose a ejes de tabiques en aquellos que son separadores con zonas comunes u otras viviendas, y por el exterior cuando se trata de fachadas.

Podrían producirse pequeñas modificaciones sobre las superficies señaladas por exigencias municipales, por criterios normativos y/o técnicos, aunque sin desvirtuar básicamente el modelo reflejado en la presente ficha de la vivienda.