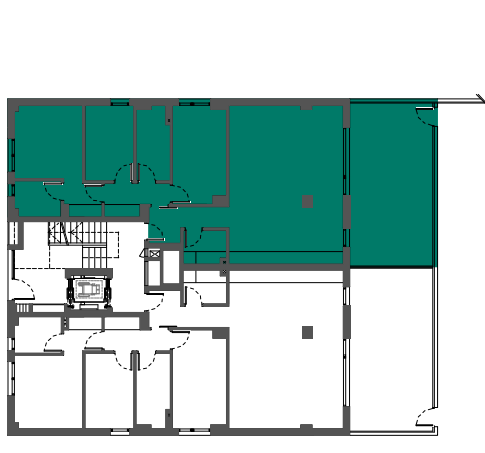
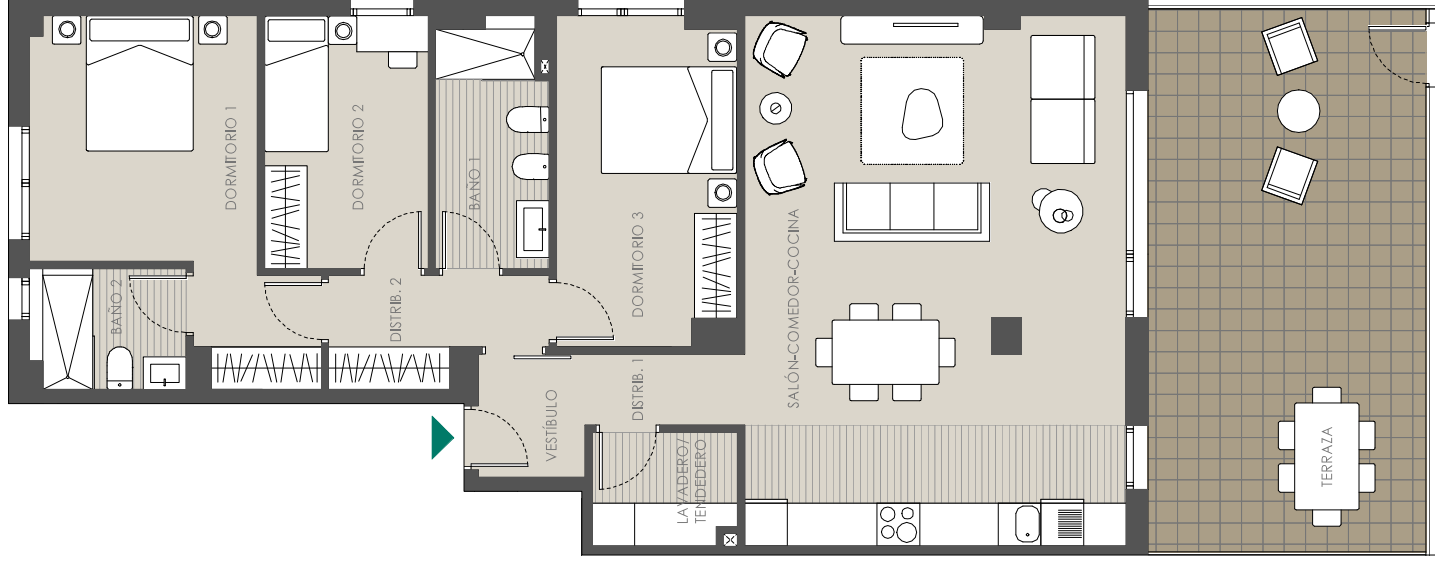


## TIPOLOGÍAS DE VIVIENDA: BAJO B



PLANTA BAJA

B.J.B		ÚTILES	m <sup>2</sup>
		VESTIBULO	2,55
		DISTRIBUIDOR 1	2,20
		DISTRIBUIDOR 2	3,10
		SALÓN-COMEDOR-COCINA	39,55
		DORMITORIO 1	13,85
		DORMITORIO 2	8,15
		DORMITORIO 3	11,40
		BAÑO 1	5,35
		BAÑO 2	3,65
		LAVADERO-TENDEDERO	3,15
		<b>TOTAL CERRADA</b>	<b>92,95</b>
		TERRAZA ABIERTA	29,70
		<b>TOTAL ABIERTA</b>	<b>29,70</b>
		<b>TOTAL</b>	<b>122,65</b>
		<b>CONSTRUIDAS</b>	<b>m<sup>2</sup></b>
		CONSTRUIDA CERRADA	109,89
		CONSTRUIDA ABIERTA	32,29
		<b>TOTAL</b>	<b>142,18</b>

La superficie útil total de vivienda es la suma de la superficie útil interior más la superficie útil de las terrazas cubiertas y descubiertas.

La superficie construida total de la vivienda es la suma de la superficie útil total y la superficie útil de los muros y tabiques, midiéndose a ejes de tabiques en aquellos que son separadores con zonas comunes u otras viviendas, y por el exterior cuando se trata de fachadas.

Podrían producirse pequeñas modificaciones sobre las superficies señaladas por exigencias municipales, por criterios normativos y/o técnicos, aunque sin desvirtuar básicamente el modelo reflejado en la presente ficha de la vivienda.