

T5 | 2 Dormitorios

Ubicada en Plantas 1ª-2ª-3ª-4ª

Superficies

SUPERFICIE VIVIENDA	
Superficie Útil	77,25 m ²
Superficie Construida	103,93 m ²

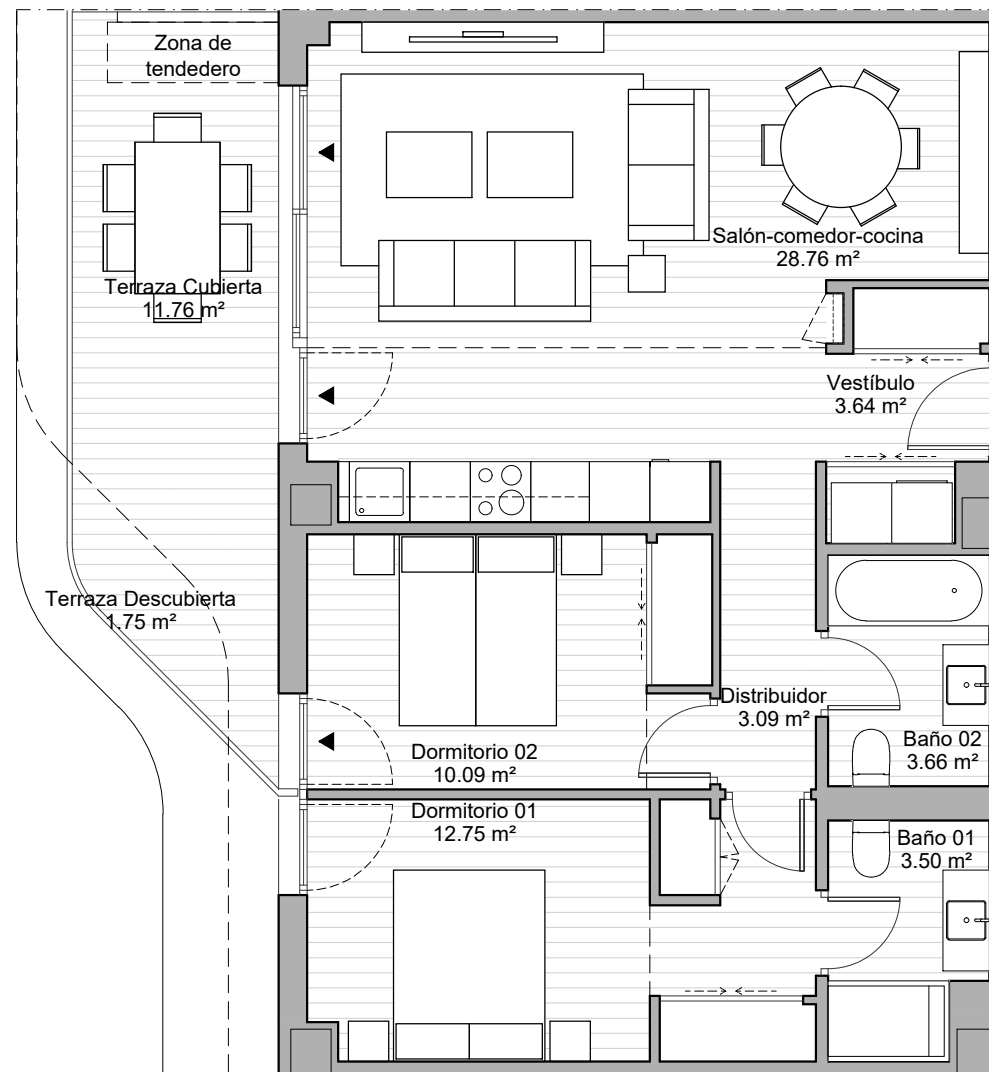
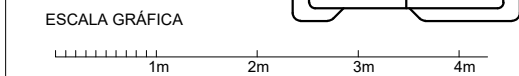
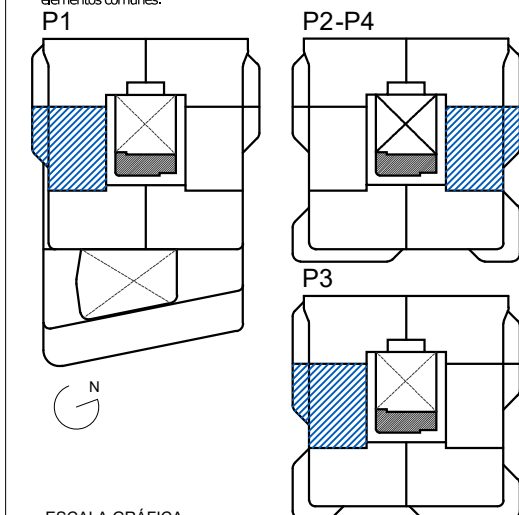
SUPERFICIES INTERIORES	
Salón-Comedor-Cocina	28,76 m ²
Vestíbulo	3,64 m ²
Distribuidor	3,09 m ²
Baño 1	3,50 m ²
Baño 2	3,66 m ²
Dormitorio 1	12,75 m ²
Dormitorio 2	10,09 m ²
TOTAL SUPERFICIE INTERIOR	65,49 m²

SUPERFICIE ÚTIL EXTERIOR	
Terraza cubierta	11,76 m ²
TOTAL SUP. ÚTIL EXT. CUBIERTA	11,76 m²
Terraza descubierta	1,75 m ²
TOTAL SUP. ÚTIL EXT. DESCUBIERTA	1,75 m²

SUPERFICIE CONSTRUIDA EXTERIOR	
TOTAL SUP. EXT. CUBIERTA	14,28 m²
TOTAL SUP. EXT. DESCUBIERTA	4,16 m²

Superficie Útil	71,37 m ²
Superficie Construida	98,05 m ²

DECRETO 218/2005 DE LA JUNTA DE ANDALUCÍA:
 Sup.Útil se define como la superficie del suelo interior de la vivienda y el 50% de espacios exteriores privados (limitándose al 10% de la útil interior).
 Sup.Construida_Sup.Útil más cerramientos exteriores y parte proporcional de elementos comunes.



EL PRESENTE DOCUMENTO ES DE CARÁCTER INFORMATIVO Y PODRÁ EXPERIMENTAR VARIACIONES POR EXIGENCIAS DEL PROYECTO. TODO EL MOBILIARIO, INCLUIDO EL DE LA COCINA, ES MERAMENTE DECORATIVO. LAS SUPERFICIES EXPRESADAS SON APROXIMADAS, PUDIENDO EXPERIMENTAR MODIFICACIONES EN EL DESARROLLO DE LA EJECUCIÓN DE LAS OBRAS.