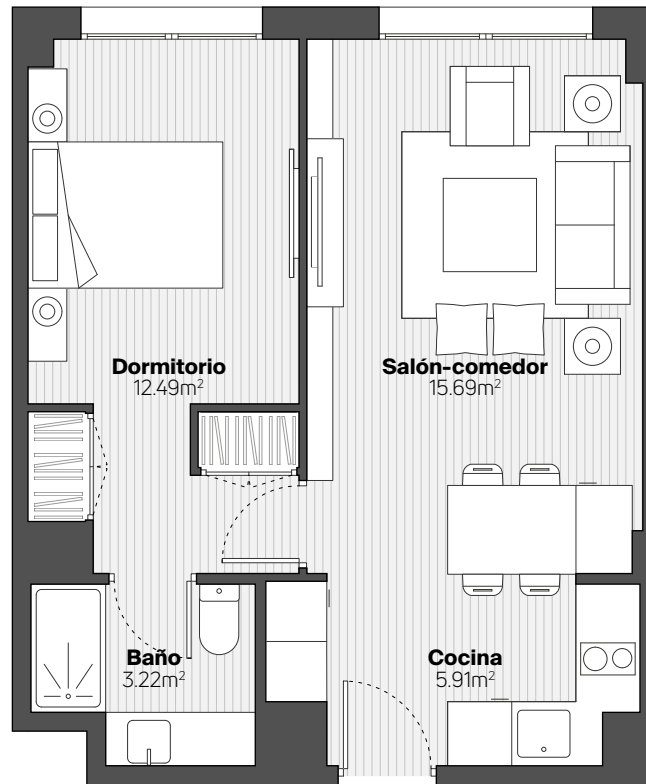




SKYLINE

F L O O R P L A N S

STONEWEG  Living **CBRE**



VIVIENDA TIPO 1 - 1D

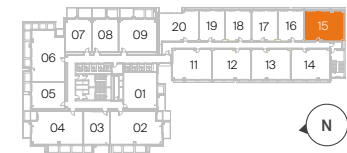
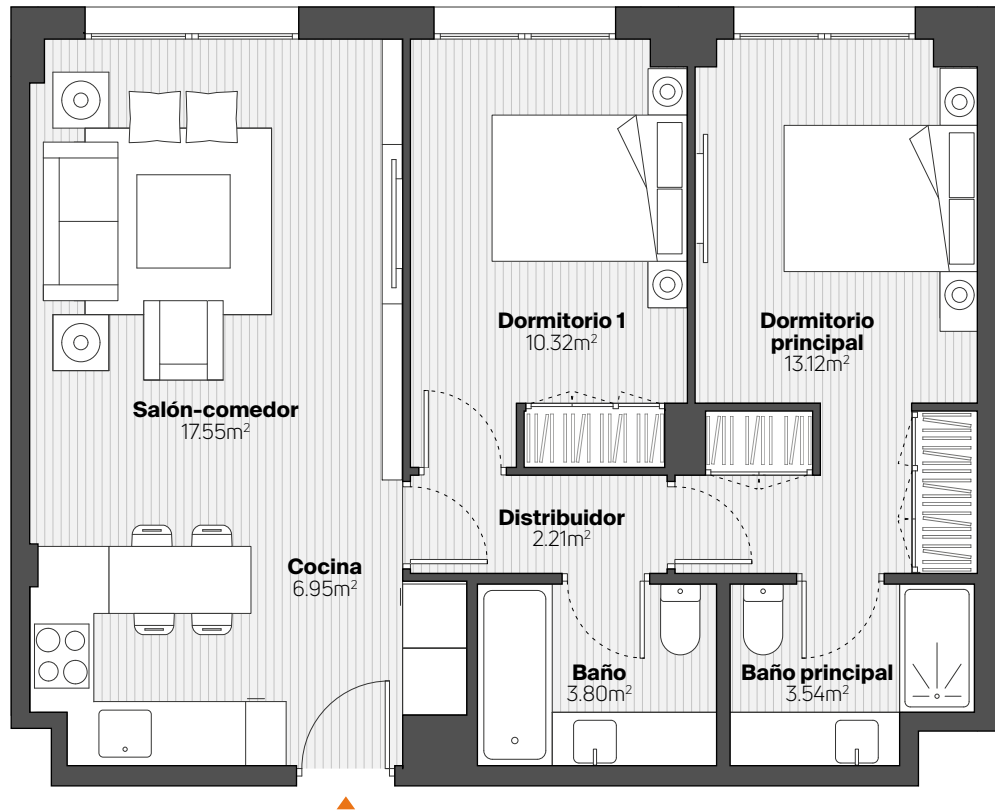
Superficie Construida Interior	41.69 m ²
Superficie Construida Exterior	
Superficie Construida Total	41.69 m²
<hr/>	
SUP.CONST.C.P.P. DE COMUNES	61.30 m²



Certificación de Consumo Energético B



Nota: Toda la información contenida en este documento (tanto su parte gráfica como los datos referidos a las superficies) proceden de un Anteproyecto y su validez está condicionada a las determinaciones de la Licencia de Obras que se otorgue con el Proyecto Básico y las demás autorizaciones y Calificaciones administrativas, así como la redacción del Proyecto de Ejecución Final. El interesado tendrá conocimiento de las variaciones que pueda haber en cada momento por medio de la información que se le proporcionará con la contratación y su documentación complementaria. Los muebles que figuran son orientativos y no forman parte de la vivienda.



Plantas 01 a 08

VIVIENDA TIPO 2 - 2D

Superficie Construida Interior	65.87 m ²
Superficie Construida Exterior	
Superficie Construida Total	65.87 m²

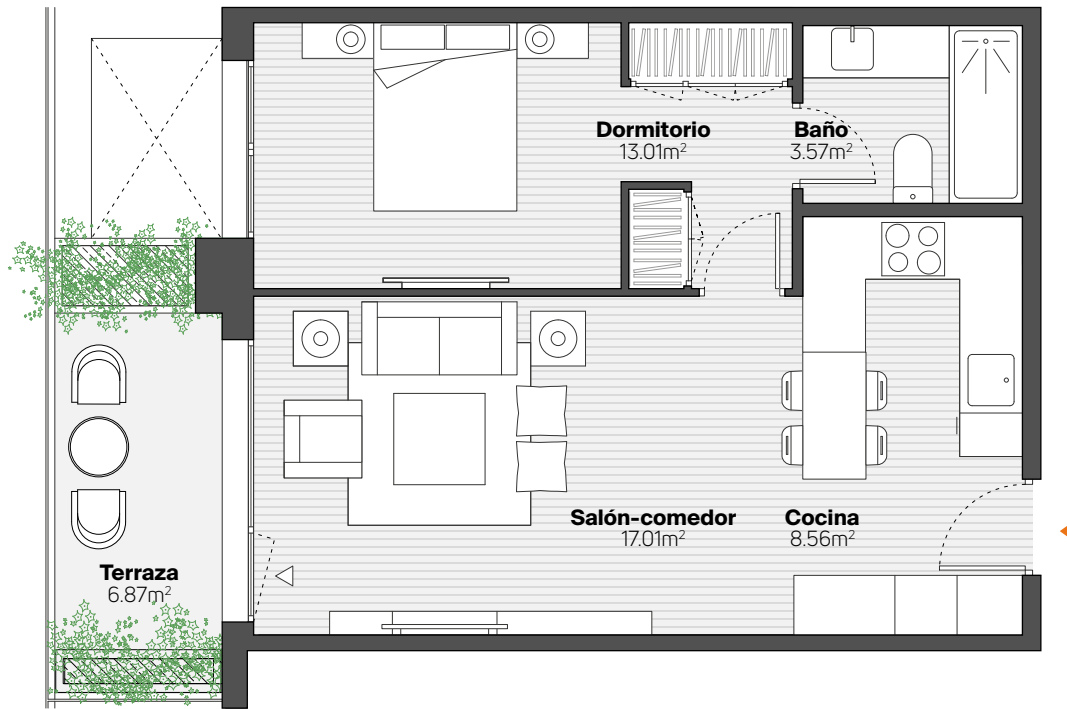
SUP.CONST.C.P.P. DE COMUNES 96.85 m²



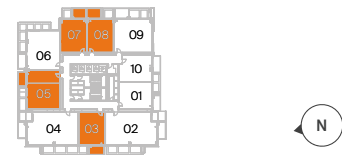
Certificación de Consumo Energético B



Nota: Toda la información contenida en este documento (tanto su parte gráfica como los datos referidos a las superficies) proceden de un Anteproyecto y su validez está condicionada a las determinaciones de la Licencia de Obras que se otorgue con el Proyecto Básico y las demás autorizaciones y Calificaciones administrativas, así como la redacción del Proyecto de Ejecución Final. El interesado tendrá conocimiento de las variaciones que pueda haber en cada momento por medio de la información que se le proporcionará con la contratación y su documentación complementaria. Los muebles que figuran son orientativos y no forman parte de la vivienda.



Plantas 02 a 09



Plantas 10 a 23

VIVIENDA TIPO 3 - 1D

Superficie Construida Interior	46.53 m ²
Superficie Construida Exterior	7.86 m ²
Superficie Construida Total	54.39 m²

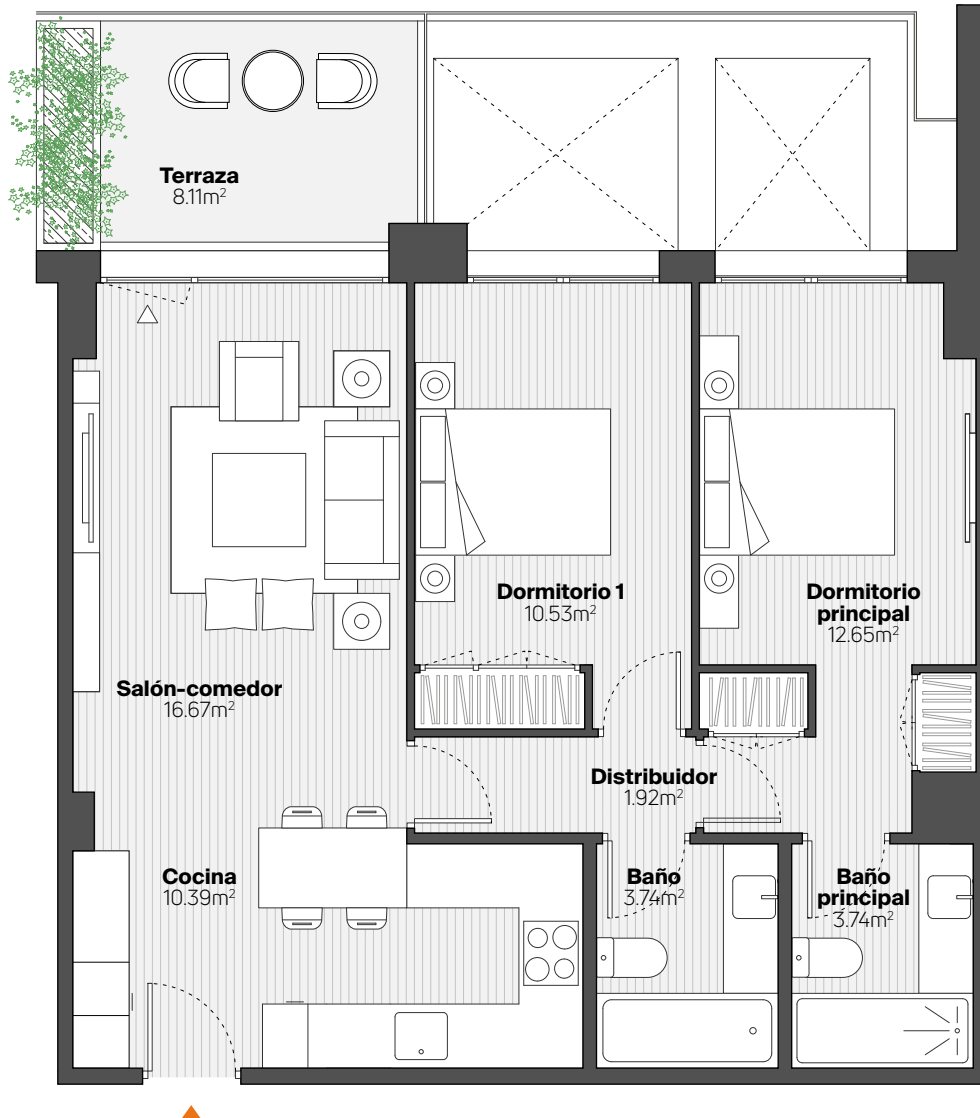
SUP.CONST.C.P.P. DE COMUNES 79.97 m²



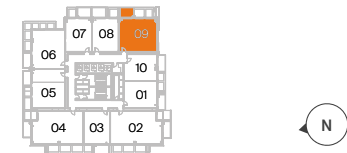
Certificación de Consumo Energético B



Nota: Toda la información contenida en este documento (tanto su parte gráfica como los datos referidos a las superficies) proceden de un Anteproyecto y su validez está condicionada a las determinaciones de la Licencia de Obras que se otorgue con el Proyecto Básico y las demás autorizaciones y Calificaciones administrativas, así como la redacción del Proyecto de Ejecución Final. El interesado tendrá conocimiento de las variaciones que pueda haber en cada momento por medio de la información que se le proporcionará con la contratación y su documentación complementaria. Los muebles que figuran son orientativos y no forman parte de la vivienda.



Plantas 02 a 09



Plantas 10 a 23

VIVIENDA TIPO 4 - 2D

Superficie Construida Interior	67.31 m ²
Superficie Construida Exterior	8.55 m ²
Superficie Construida Total	75.86 m²

SUP.CONST.C.P.P. DE COMUNES 111.54 m²



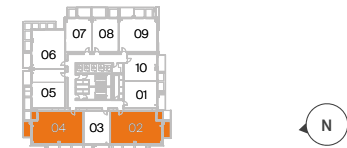
Certificación de Consumo Energético B



Nota: Toda la información contenida en este documento (tanto su parte gráfica como los datos referidos a las superficies) proceden de un Anteproyecto y su validez está condicionada a las determinaciones de la Licencia de Obras que se otorgue con el Proyecto Básico y las demás autorizaciones y Calificaciones administrativas, así como la redacción del Proyecto de Ejecución Final. El interesado tendrá conocimiento de las variaciones que pueda haber en cada momento por medio de la información que se le proporcionará con la contratación y su documentación complementaria. Los muebles que figuran son orientativos y no forman parte de la vivienda.



Plantas 02 a 09



Plantas 10 a 23

VIVIENDA TIPO 5 - 3D

Superficie Construida Interior	89.12 m ²
Superficie Construida Exterior	10.07 m ²
Superficie Construida Total	99.19 m²

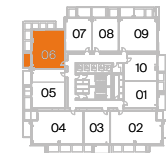
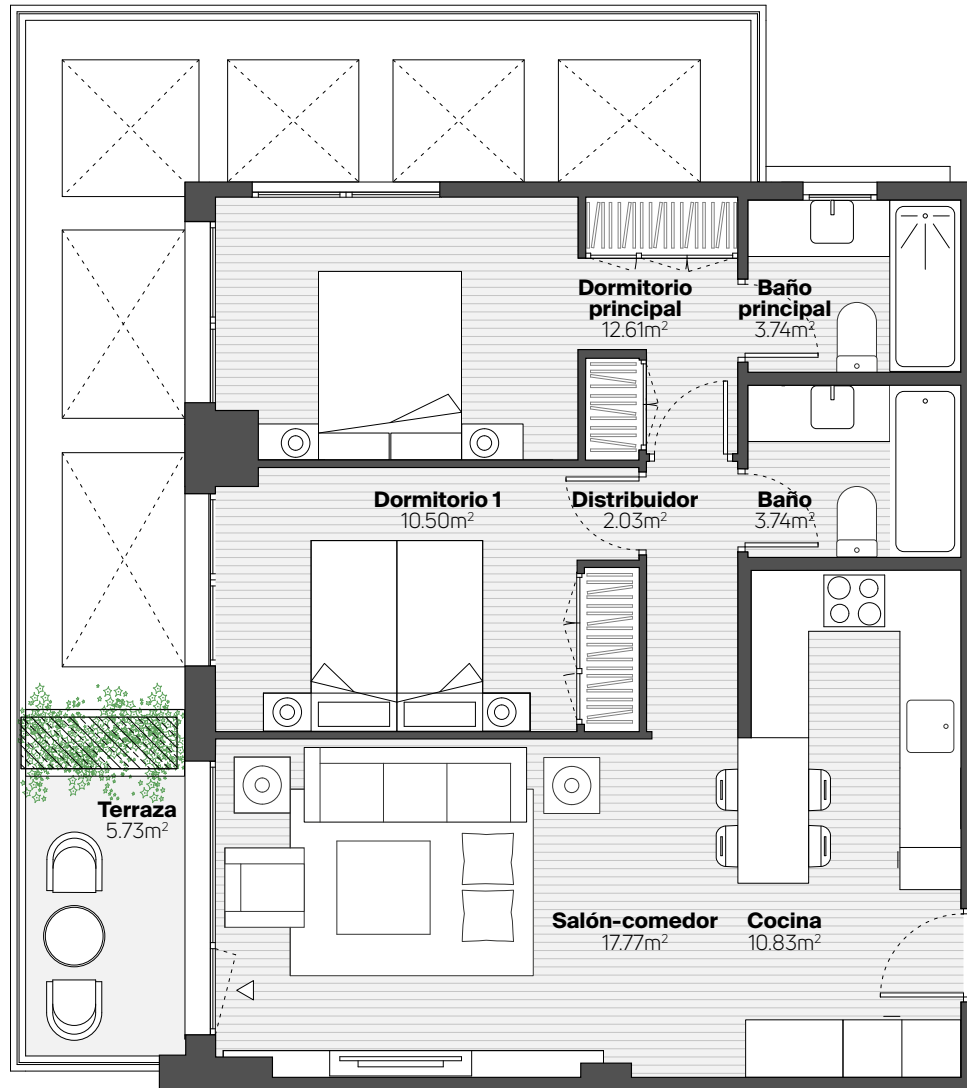
SUP.CONST.C.P.P. DE COMUNES 145.84 m²



Certificación de Consumo Energético B

0 1m 2 3 4 5

Nota: Toda la información contenida en este documento (tanto su parte gráfica como los datos referidos a las superficies) proceden de un Anteproyecto y su validez está condicionada a las determinaciones de la Licencia de Obras que se otorgue con el Proyecto Básico y las demás autorizaciones y Calificaciones administrativas, así como la redacción del Proyecto de Ejecución Final. El interesado tendrá conocimiento de las variaciones que pueda haber en cada momento por medio de la información que se le proporcionará con la contratación y su documentación complementaria. Los muebles que figuran son orientativos y no forman parte de la vivienda.



Plantas 10 a 23



VIVIENDA TIPO 6 - 2D

Superficie Construida Interior	69.23 m ²
Superficie Construida Exterior	6.75 m ²
Superficie Construida Total	75.98 m²

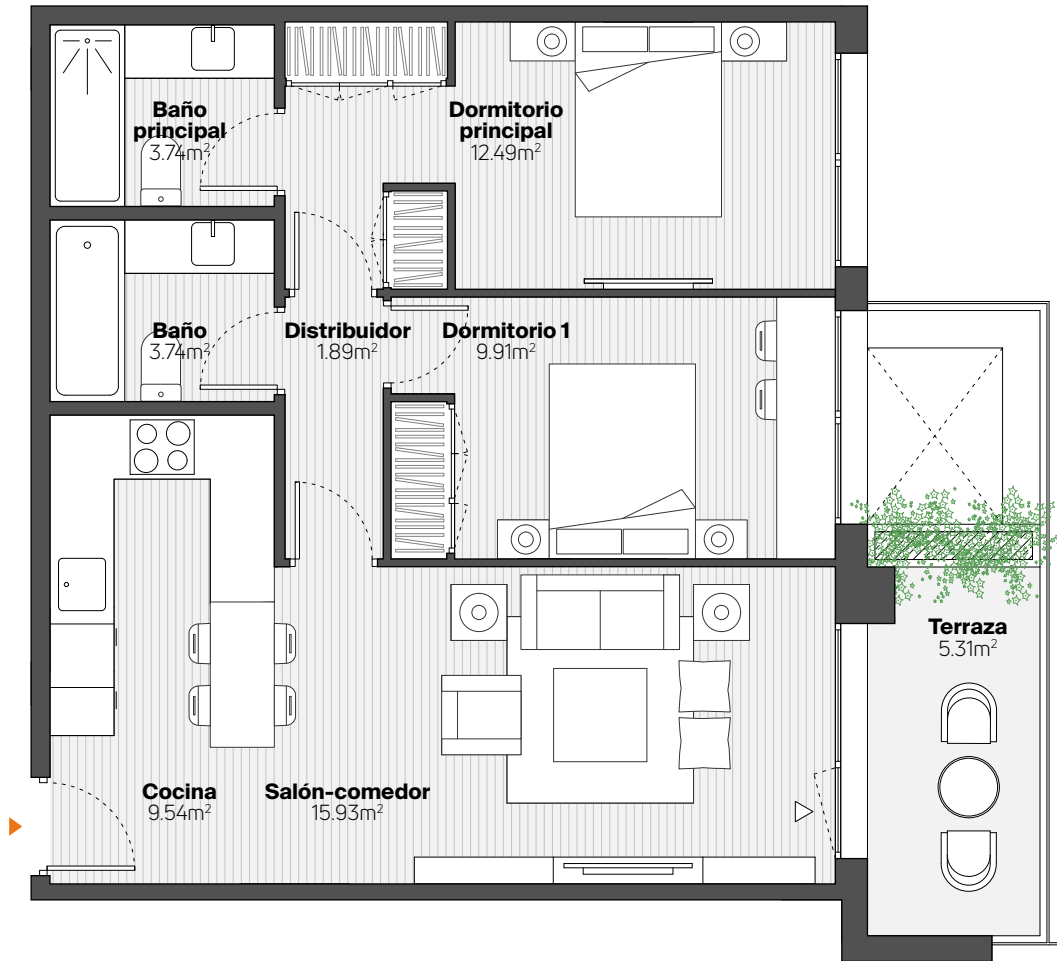
SUP.CONST.C.P.P. DE COMUNES 111.71 m²



Certificación de Consumo Energético B



Nota: Toda la información contenida en este documento (tanto su parte gráfica como los datos referidos a las superficies) proceden de un Anteproyecto y su validez está condicionada a las determinaciones de la Licencia de Obras que se otorgue con el Proyecto Básico y las demás autorizaciones y Calificaciones administrativas, así como la redacción del Proyecto de Ejecución Final. El interesado tendrá conocimiento de las variaciones que pueda haber en cada momento por medio de la información que se le proporcionará con la contratación y su documentación complementaria. Los muebles que figuran son orientativos y no forman parte de la vivienda.



Plantas 01 a 09

VIVIENDA TIPO 7 - 2D

Superficie Construida Interior	64 m ²
Superficie Construida Exterior	6.37 m ²
Superficie Construida Total	70.37 m²

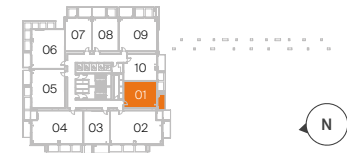
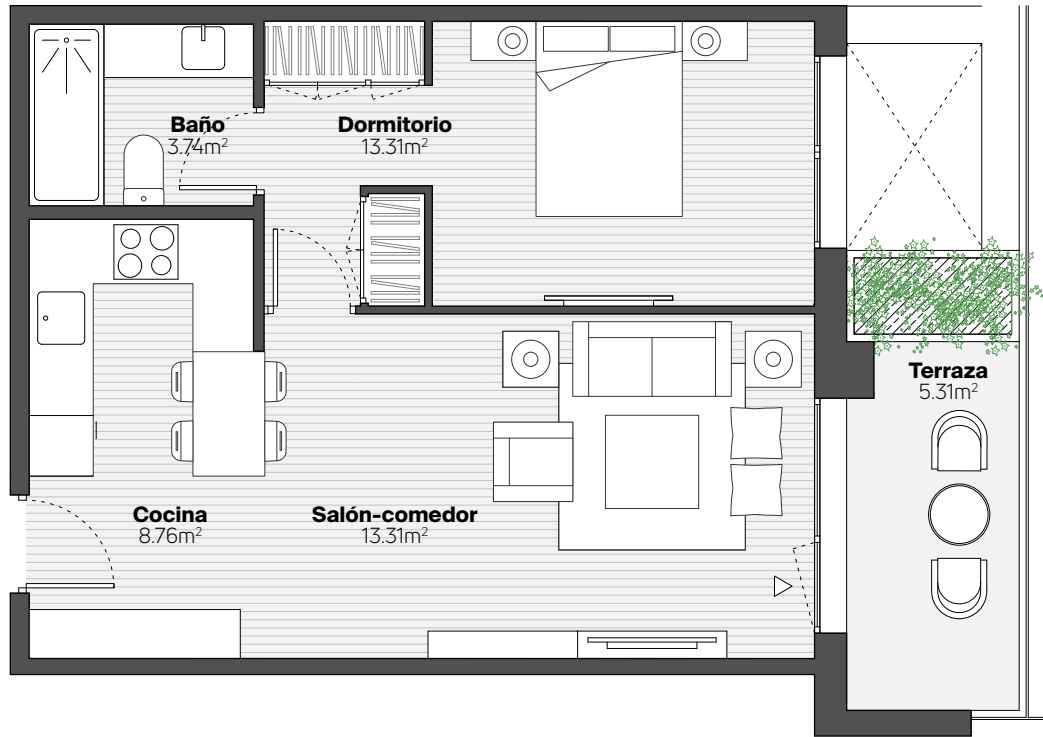
SUP.CONST.C.P.P. DE COMUNES 103.46 m²



Certificación de Consumo Energético B



Nota: Toda la información contenida en este documento (tanto su parte gráfica como los datos referidos a las superficies) proceden de un Anteproyecto y su validez está condicionada a las determinaciones de la Licencia de Obras que se otorgue con el Proyecto Básico y las demás autorizaciones y Calificaciones administrativas, así como la redacción del Proyecto de Ejecución Final. El interesado tendrá conocimiento de las variaciones que pueda haber en cada momento por medio de la información que se le proporcionará con la contratación y su documentación complementaria. Los muebles que figuran son orientativos y no forman parte de la vivienda.



Plantas 11 a 23

VIVIENDA TIPO 8 - 1D

Superficie Construida Interior	47.28 m ²
Superficie Construida Exterior	6.37 m ²
Superficie Construida Total	53.65 m²

SUP.CONST.C.P.P. DE COMUNES 78.88 m²

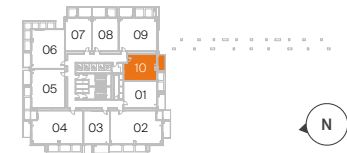
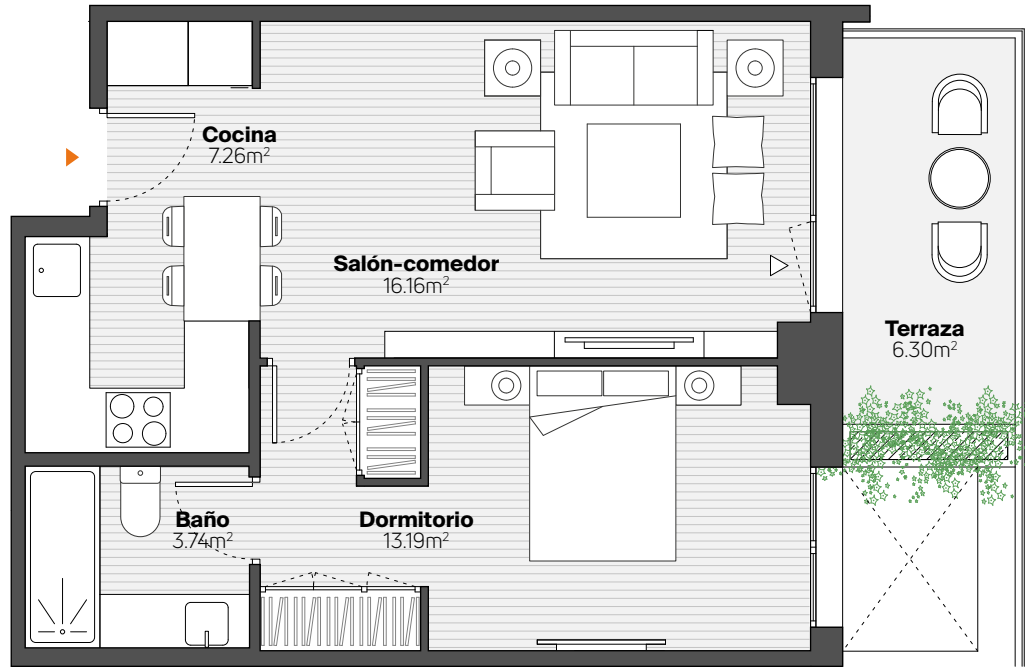


Certificación de Consumo Energético B



0 1m 2 3 4 5

Nota: Toda la información contenida en este documento (tanto su parte gráfica como los datos referidos a las superficies) proceden de un Anteproyecto y su validez está condicionada a las determinaciones de la Licencia de Obras que se otorgue con el Proyecto Básico y las demás autorizaciones y Calificaciones administrativas, así como la redacción del Proyecto de Ejecución Final. El interesado tendrá conocimiento de las variaciones que pueda haber en cada momento por medio de la información que se le proporcionará con la contratación y su documentación complementaria. Los muebles que figuran son orientativos y no forman parte de la vivienda.



Plantas 11 a 23

VIVIENDA TIPO 9 - 1D

Superficie Construida Interior	45.63 m ²
Superficie Construida Exterior	7.35 m ²
Superficie Construida Total	52.98 m²

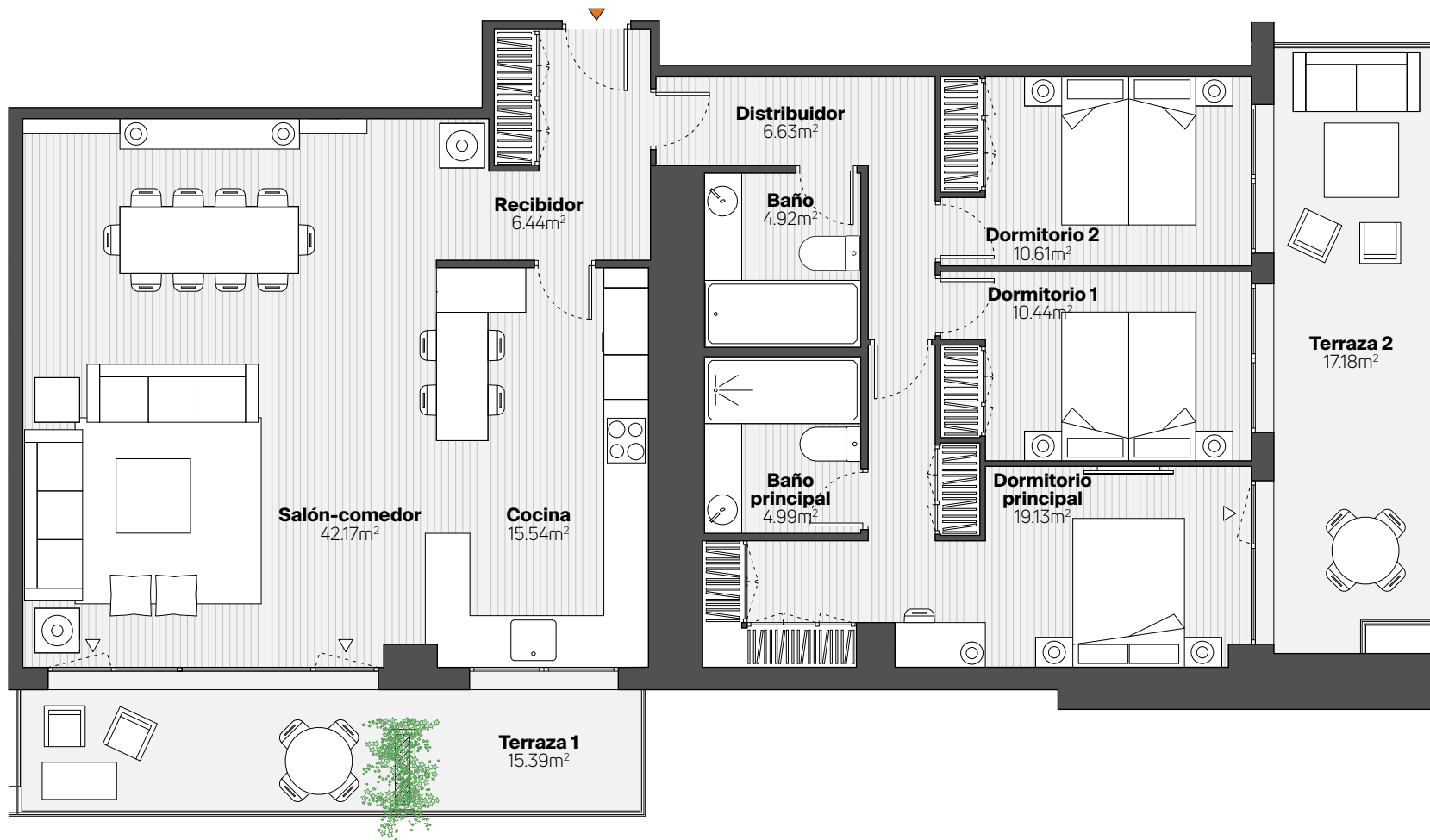
SUP.CONST.C.P.P. DE COMUNES 77.90 m²



Certificación de Consumo Energético B



Nota: Toda la información contenida en este documento (tanto su parte gráfica como los datos referidos a las superficies) proceden de un Anteproyecto y su validez está condicionada a las determinaciones de la Licencia de Obras que se otorgue con el Proyecto Básico y las demás autorizaciones y Calificaciones administrativas, así como la redacción del Proyecto de Ejecución Final. El interesado tendrá conocimiento de las variaciones que pueda haber en cada momento por medio de la información que se le proporcionará con la contratación y su documentación complementaria. Los muebles que figuran son orientativos y no forman parte de la vivienda.



Planta 24

VIVIENDA TIPO 10 - 3D

Superficie Construida Interior	134.53 m ²
Superficie Construida Exterior	33.64 m ²
Superficie Construida Total	168.17m²

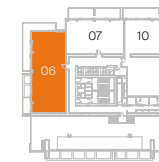
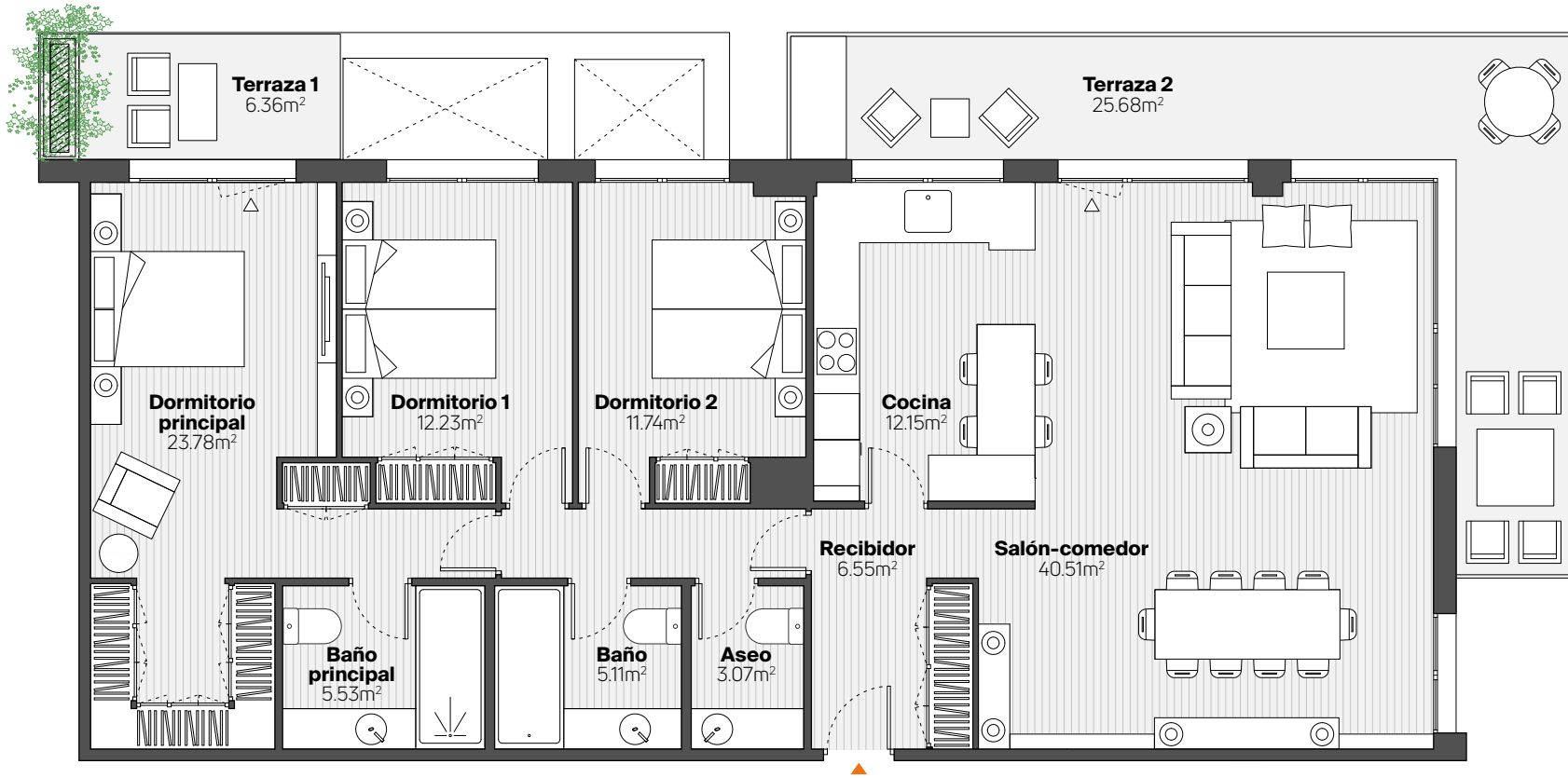
SUP.CONST.C.P.P. DE COMUNES 247.26 m²



Certificación de Consumo Energético B



Nota: Toda la información contenida en este documento (tanto su parte gráfica como los datos referidos a las superficies) proceden de un Anteproyecto y su validez está condicionada a las determinaciones de la Licencia de Obras que se otorgue con el Proyecto Básico y las demás autorizaciones y Calificaciones administrativas, así como la redacción del Proyecto de Ejecución Final. El interesado tendrá conocimiento de las variaciones que pueda haber en cada momento por medio de la información que se le proporcionará con la contratación y su documentación complementaria. Los muebles que figuran son orientativos y no forman parte de la vivienda.



Planta 24



VIVIENDA TIPO 11 - 3D

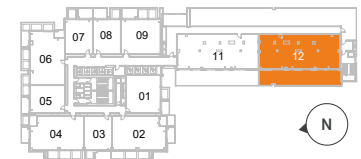
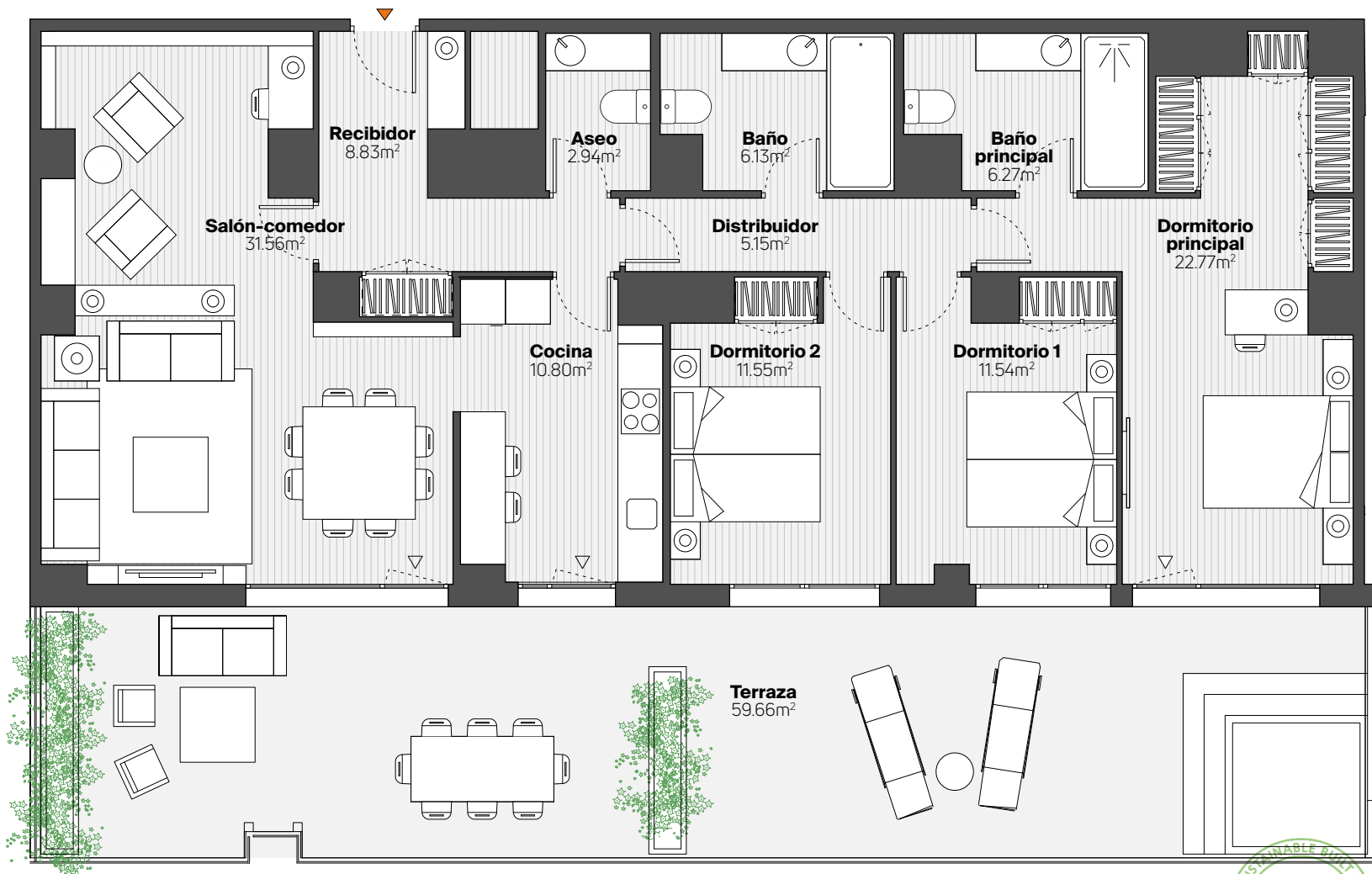
Superficie Construida Interior	138.36 m ²
Superficie Construida Exterior	35.79 m ²
Superficie Construida Total	174.15 m²

SUP.CONST.C.P.P. DE COMUNES 256.05 m²



Certificación de Consumo Energético B

Nota: Toda la información contenida en este documento (tanto su parte gráfica como los datos referidos a las superficies) proceden de un Anteproyecto y su validez está condicionada a las determinaciones de la Licencia de Obras que se otorgue con el Proyecto Básico y las demás autorizaciones y Calificaciones administrativas, así como la redacción del Proyecto de Ejecución Final. El interesado tendrá conocimiento de las variaciones que pueda haber en cada momento por medio de la información que se le proporcionará con la contratación y su documentación complementaria. Los muebles que figuran son orientativos y no forman parte de la vivienda.

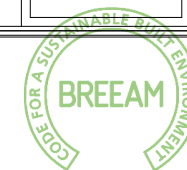


Planta 9

VIVIENDA TIPO 12 - 3D

Superficie Construida Interior	132.52 m ²
Superficie Construida Exterior	61.11 m ²
Superficie Construida Total	193.63 m²

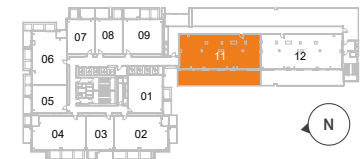
SUP.CONST.C.P.P. DE COMUNES 284.69 m²



Certificación de Consumo Energético B



Nota: Toda la información contenida en este documento (tanto su parte gráfica como los datos referidos a las superficies) proceden de un Anteproyecto y su validez está condicionada a las determinaciones de la Licencia de Obras que se otorgue con el Proyecto Básico y las demás autorizaciones y Calificaciones administrativas, así como la redacción del Proyecto de Ejecución Final. El interesado tendrá conocimiento de las variaciones que pueda haber en cada momento por medio de la información que se le proporcionará con la contratación y su documentación complementaria. Los muebles que figuran son orientativos y no forman parte de la vivienda.



Planta 09

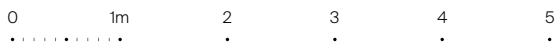
VIVIENDA TIPO 13 - 3D

Superficie Construida Interior	132.69 m ²
Superficie Construida Exterior	62.09 m ²
Superficie Construida Total	194.78 m²

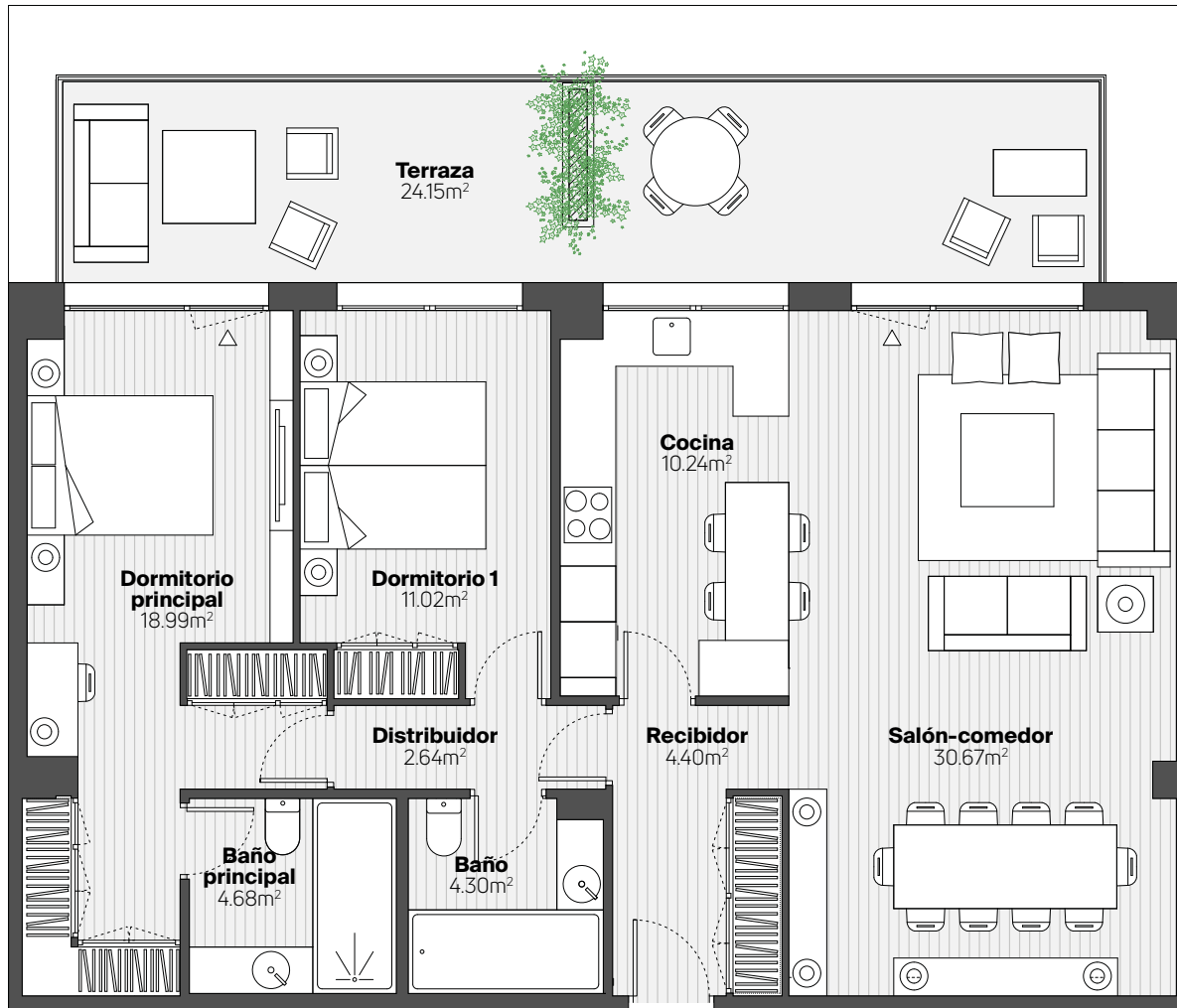
SUP.CONST.C.P.P. DE COMUNES 286.38 m²



Certificación de Consumo Energético B



Nota: Toda la información contenida en este documento (tanto su parte gráfica como los datos referidos a las superficies) proceden de un Anteproyecto y su validez está condicionada a las determinaciones de la Licencia de Obras que se otorgue con el Proyecto Básico y las demás autorizaciones y Calificaciones administrativas, así como la redacción del Proyecto de Ejecución Final. El interesado tendrá conocimiento de las variaciones que pueda haber en cada momento por medio de la información que se le proporcionará con la contratación y su documentación complementaria. Los muebles que figuran son orientativos y no forman parte de la vivienda.



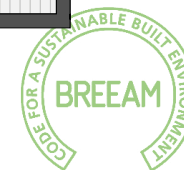
Planta 24



VIVIENDA TIPO 14 - 2D

Superficie Construida Interior	97.84 m ²
Superficie Construida Exterior	26.04 m ²
Superficie Construida Total	123.88 m²

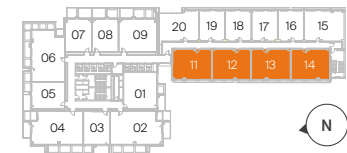
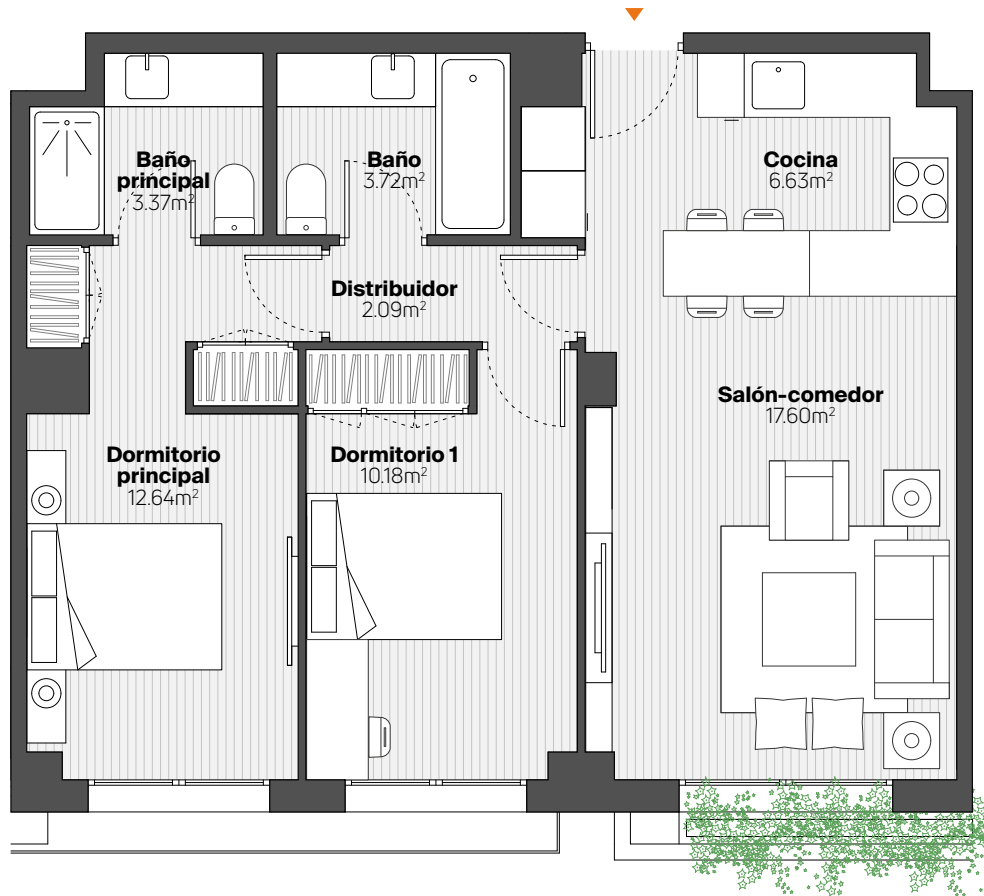
SUP.CONST.C.P.P. DE COMUNES 182.14 m²



Certificación de Consumo Energético B



Nota: Toda la información contenida en este documento (tanto su parte gráfica como los datos referidos a las superficies) proceden de un Anteproyecto y su validez está condicionada a las determinaciones de la Licencia de Obras que se otorgue con el Proyecto Básico y las demás autorizaciones y Calificaciones administrativas, así como la redacción del Proyecto de Ejecución Final. El interesado tendrá conocimiento de las variaciones que pueda haber en cada momento por medio de la información que se le proporcionará con la contratación y su documentación complementaria. Los muebles que figuran son orientativos y no forman parte de la vivienda.



Plantas 01 a 06



Plantas 07 a 08

VIVIENDA TIPO 15 - 2D

Superficie Construida Interior	63.08 m ²
Superficie Construida Exterior	
Superficie Construida Total	63.08 m²

SUP.CONST.C.P.P. DE COMUNES 92.75 m²



Certificación de Consumo Energético B



Nota: Toda la información contenida en este documento (tanto su parte gráfica como los datos referidos a las superficies) proceden de un Anteproyecto y su validez está condicionada a las determinaciones de la Licencia de Obras que se otorgue con el Proyecto Básico y las demás autorizaciones y Calificaciones administrativas, así como la redacción del Proyecto de Ejecución Final. El interesado tendrá conocimiento de las variaciones que pueda haber en cada momento por medio de la información que se le proporcionará con la contratación y su documentación complementaria. Los muebles que figuran son orientativos y no forman parte de la vivienda.



Planta 01

VIVIENDA TIPO 16 - 1D

Superficie Construida Interior	40.37 m ²
Superficie Construida Exterior	
Superficie Construida Total	40.37m²

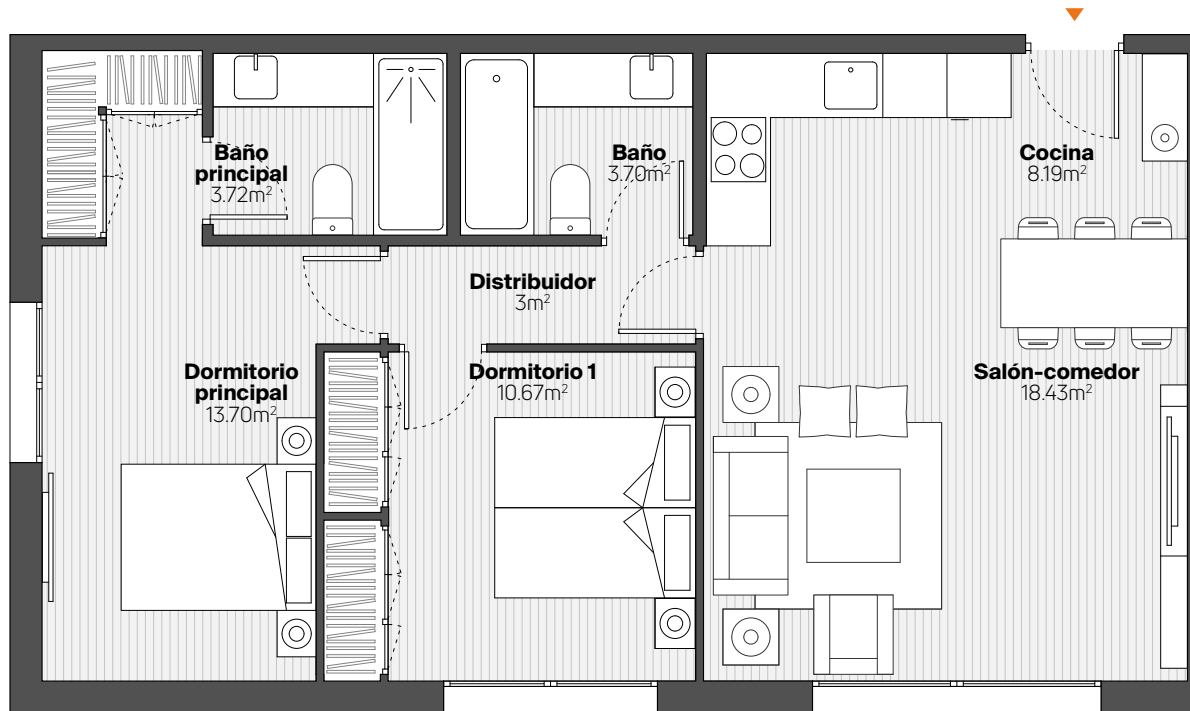
SUP.CONST.C.P.P. DE COMUNES	59.36 m²
------------------------------------	----------------------------



Certificación de Consumo Energético B

0 1m 2 3 4 5

Nota: Toda la información contenida en este documento (tanto su parte gráfica como los datos referidos a las superficies) proceden de un Anteproyecto y su validez está condicionada a las determinaciones de la Licencia de Obras que se otorgue con el Proyecto Básico y las demás autorizaciones y Calificaciones administrativas, así como la redacción del Proyecto de Ejecución Final. El interesado tendrá conocimiento de las variaciones que pueda haber en cada momento por medio de la información que se le proporcionará con la contratación y su documentación complementaria. Los muebles que figuran son orientativos y no forman parte de la vivienda.



Planta 01

VIVIENDA TIPO 17 - 2D

Superficie Construida Interior	69.20 m ²
Superficie Construida Exterior	
Superficie Construida Total	69.20m²

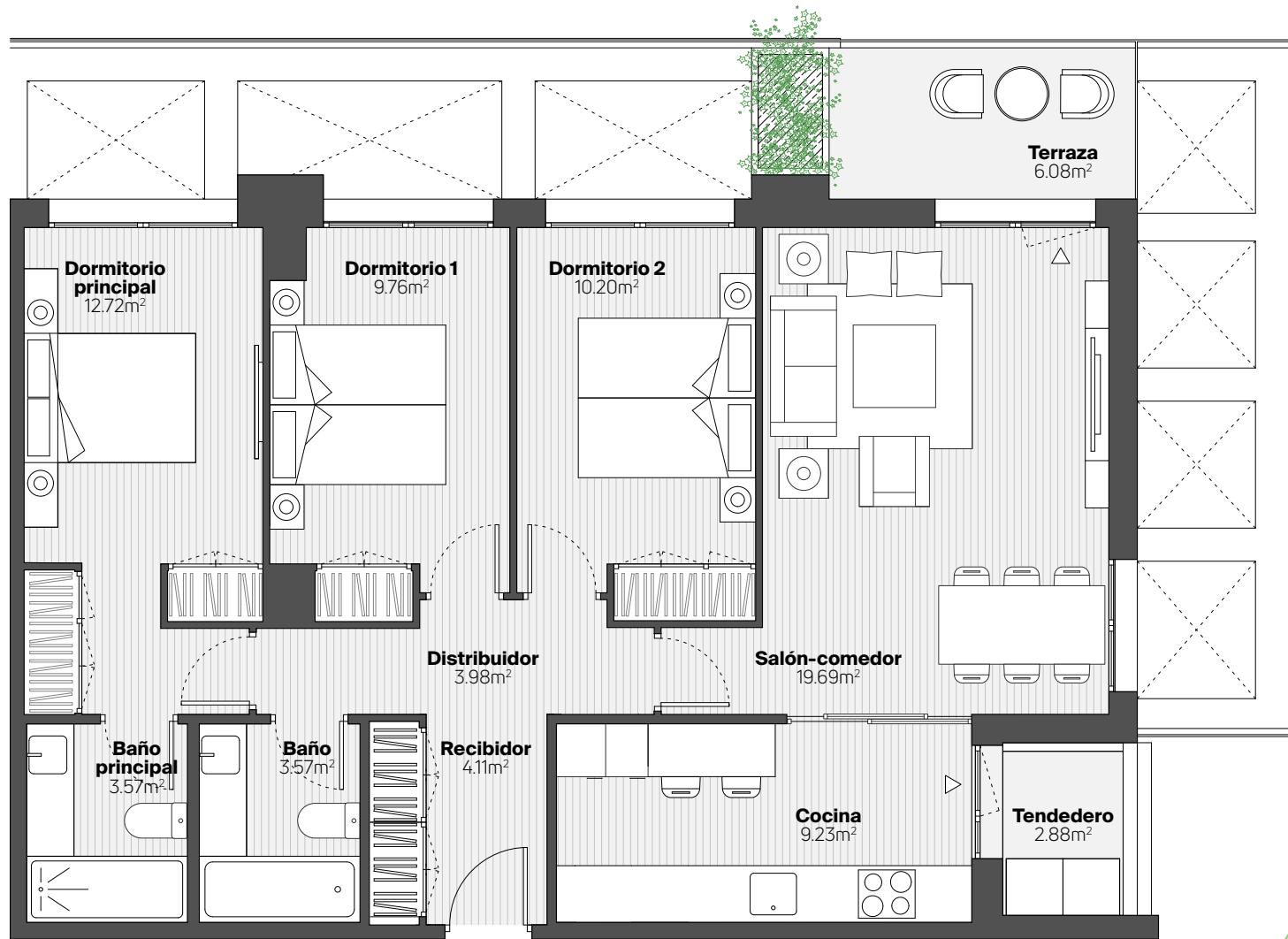
SUP.CONST.C.P.P. DE COMUNES 101.74 m²



Certificación de Consumo Energético B



Nota: Toda la información contenida en este documento (tanto su parte gráfica como los datos referidos a las superficies) proceden de un Anteproyecto y su validez está condicionada a las determinaciones de la Licencia de Obras que se otorgue con el Proyecto Básico y las demás autorizaciones y Calificaciones administrativas, así como la redacción del Proyecto de Ejecución Final. El interesado tendrá conocimiento de las variaciones que pueda haber en cada momento por medio de la información que se le proporcionará con la contratación y su documentación complementaria. Los muebles que figuran son orientativos y no forman parte de la vivienda.



Planta 01



Plantas 05 a 09

VIVIENDA TIPO 18 - 3D

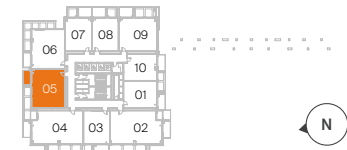
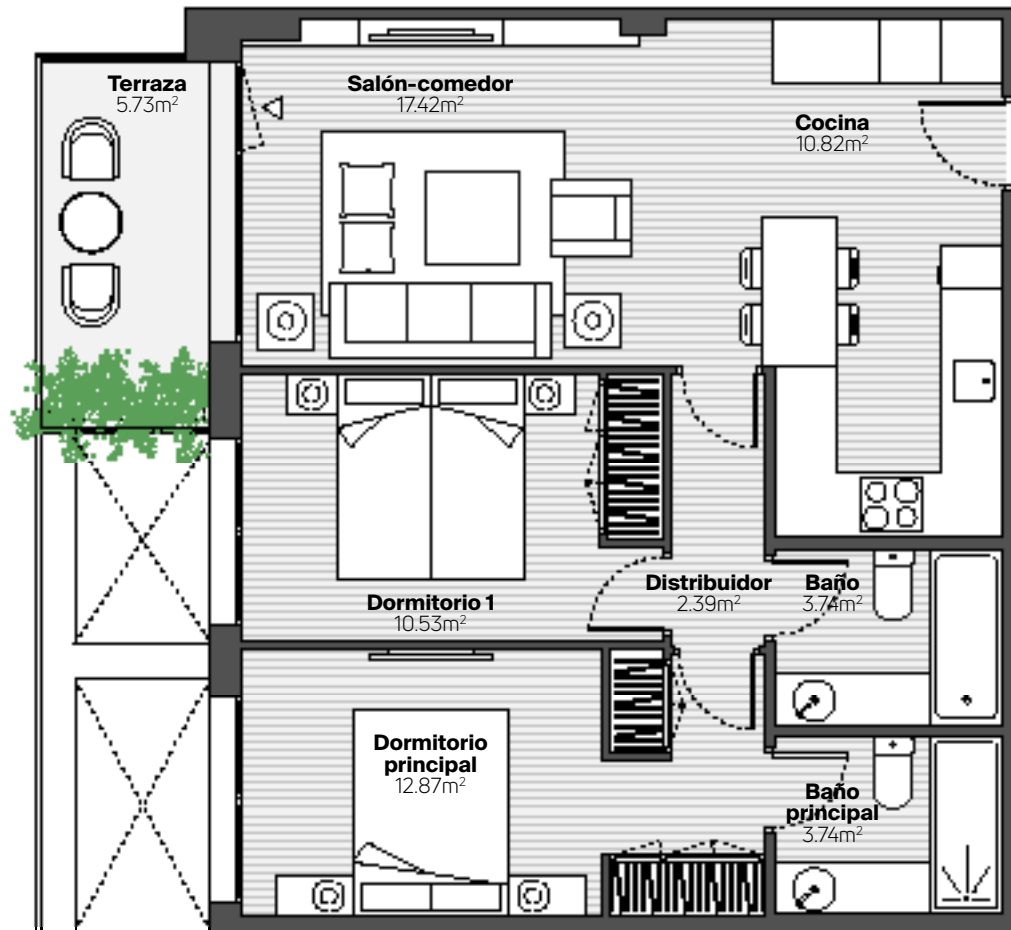
Superficie Construida Interior	89.05 m ²
Superficie Construida Exterior	10.56 m ²
Superficie Construida Total	99.61 m²

SUP.CONST.C.P.P. DE COMUNES 146.46 m²



Certificación de Consumo Energético B

Nota: Toda la información contenida en este documento (tanto su parte gráfica como los datos referidos a las superficies) proceden de un Anteproyecto y su validez está condicionada a las determinaciones de la Licencia de Obras que se otorgue con el Proyecto Básico y las demás autorizaciones y Calificaciones administrativas, así como la redacción del Proyecto de Ejecución Final. El interesado tendrá conocimiento de las variaciones que pueda haber en cada momento por medio de la información que se le proporcionará con la contratación y su documentación complementaria. Los muebles que figuran son orientativos y no forman parte de la vivienda.



VIVIENDA TIPO 19 - 2D

Superficie Construida Interior	69.23 m ²
Superficie Construida Exterior	6.75 m ²
Superficie Construida Total	75.98 m²

SUP.CONST.C.P.P. DE COMUNES 111.71 m²

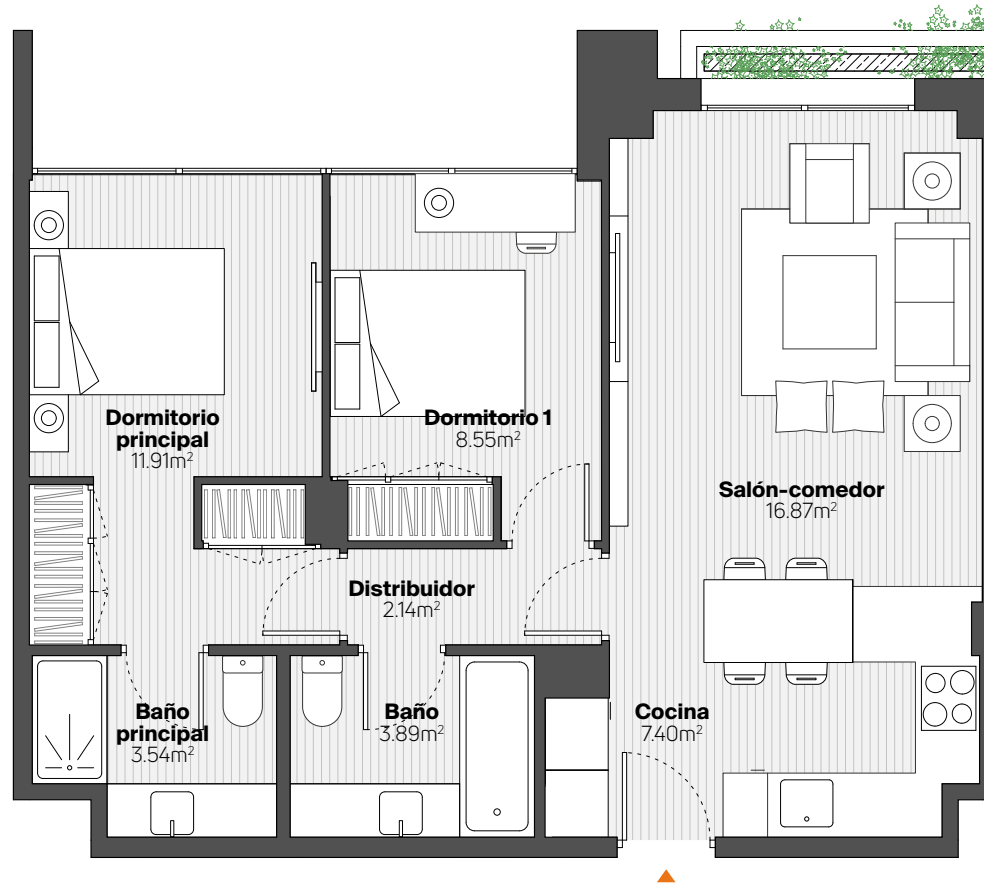


Certificación de Consumo Energético B



0 1m 2 3 4 5

Nota: Toda la información contenida en este documento (tanto su parte gráfica como los datos referidos a las superficies) proceden de un Anteproyecto y su validez está condicionada a las determinaciones de la Licencia de Obras que se otorgue con el Proyecto Básico y las demás autorizaciones y Calificaciones administrativas, así como la redacción del Proyecto de Ejecución Final. El interesado tendrá conocimiento de las variaciones que pueda haber en cada momento por medio de la información que se le proporcionará con la contratación y su documentación complementaria. Los muebles que figuran son orientativos y no forman parte de la vivienda.



Plantas 01 a 08

VIVIENDA TIPO 20 - 2D

Superficie Construida Interior	62.51 m ²
Superficie Construida Exterior	
Superficie Construida Total	62.51 m²

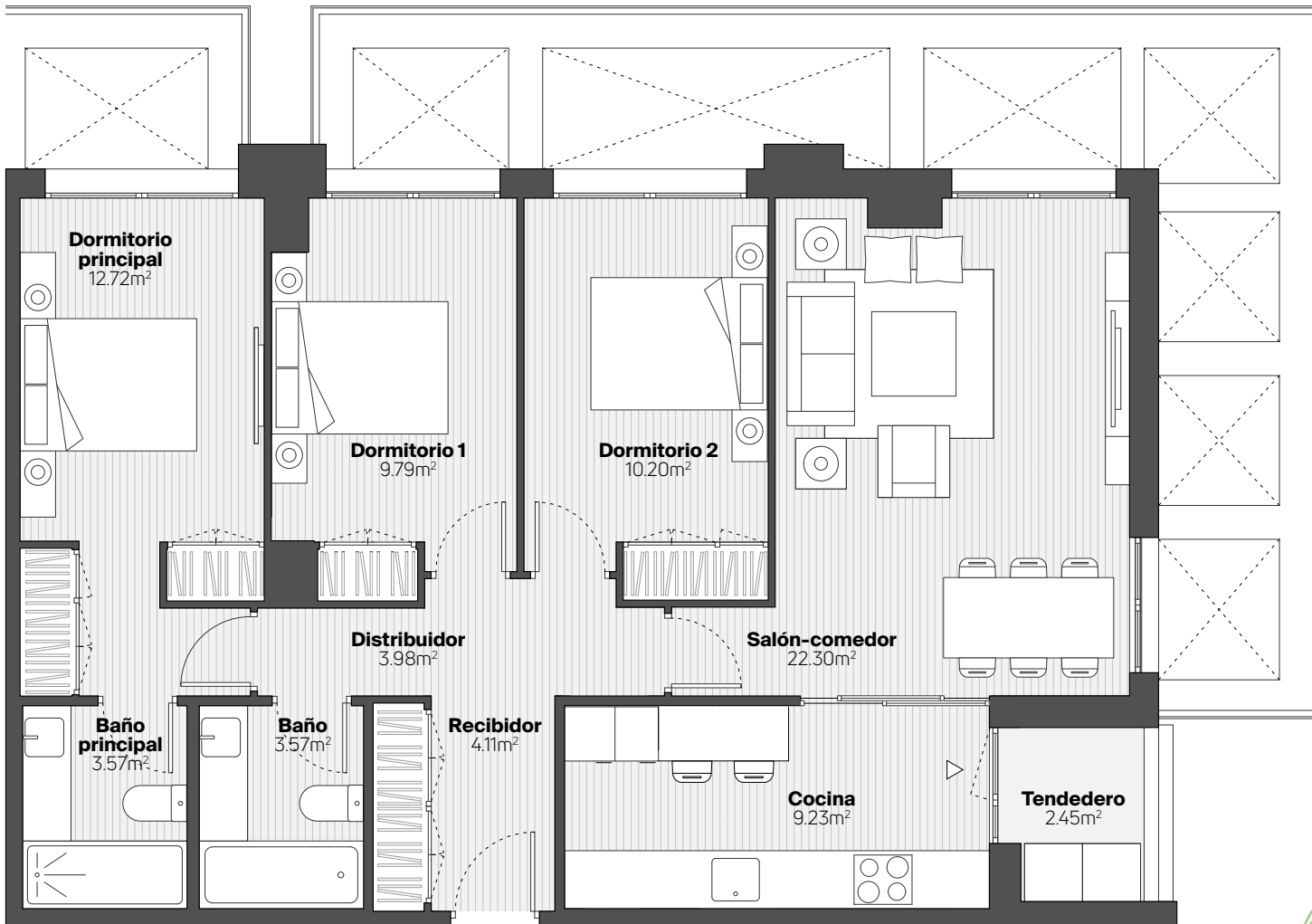
SUP.CONST.C.P.P. DE COMUNES	91.91 m²
------------------------------------	----------------------------



Certificación de Consumo Energético B



Nota: Toda la información contenida en este documento (tanto su parte gráfica como los datos referidos a las superficies) proceden de un Anteproyecto y su validez está condicionada a las determinaciones de la Licencia de Obras que se otorgue con el Proyecto Básico y las demás autorizaciones y Calificaciones administrativas, así como la redacción del Proyecto de Ejecución Final. El interesado tendrá conocimiento de las variaciones que pueda haber en cada momento por medio de la información que se le proporcionará con la contratación y su documentación complementaria. Los muebles que figuran son orientativos y no forman parte de la vivienda.



Plantas 02 a 04

VIVIENDA TIPO 21 - 3D

Superficie Construida Interior	89.05 m ²
Superficie Construida Exterior	3.42 m ²
Superficie Construida Total	92.47 m²

SUP.CONST.C.P.P. DE COMUNES 135.96 m²



Certificación de Consumo Energético B

0 1m 2 3 4 5

Nota: Toda la información contenida en este documento (tanto su parte gráfica como los datos referidos a las superficies) proceden de un Anteproyecto y su validez está condicionada a las determinaciones de la Licencia de Obras que se otorgue con el Proyecto Básico y las demás autorizaciones y Calificaciones administrativas, así como la redacción del Proyecto de Ejecución Final. El interesado tendrá conocimiento de las variaciones que pueda haber en cada momento por medio de la información que se le proporcionará con la contratación y su documentación complementaria. Los muebles que figuran son orientativos y no forman parte de la vivienda.



SKYLINE

F L O O R P L A N S

STONEWEG  **CBRE**
Living