

Vivienda XI.1

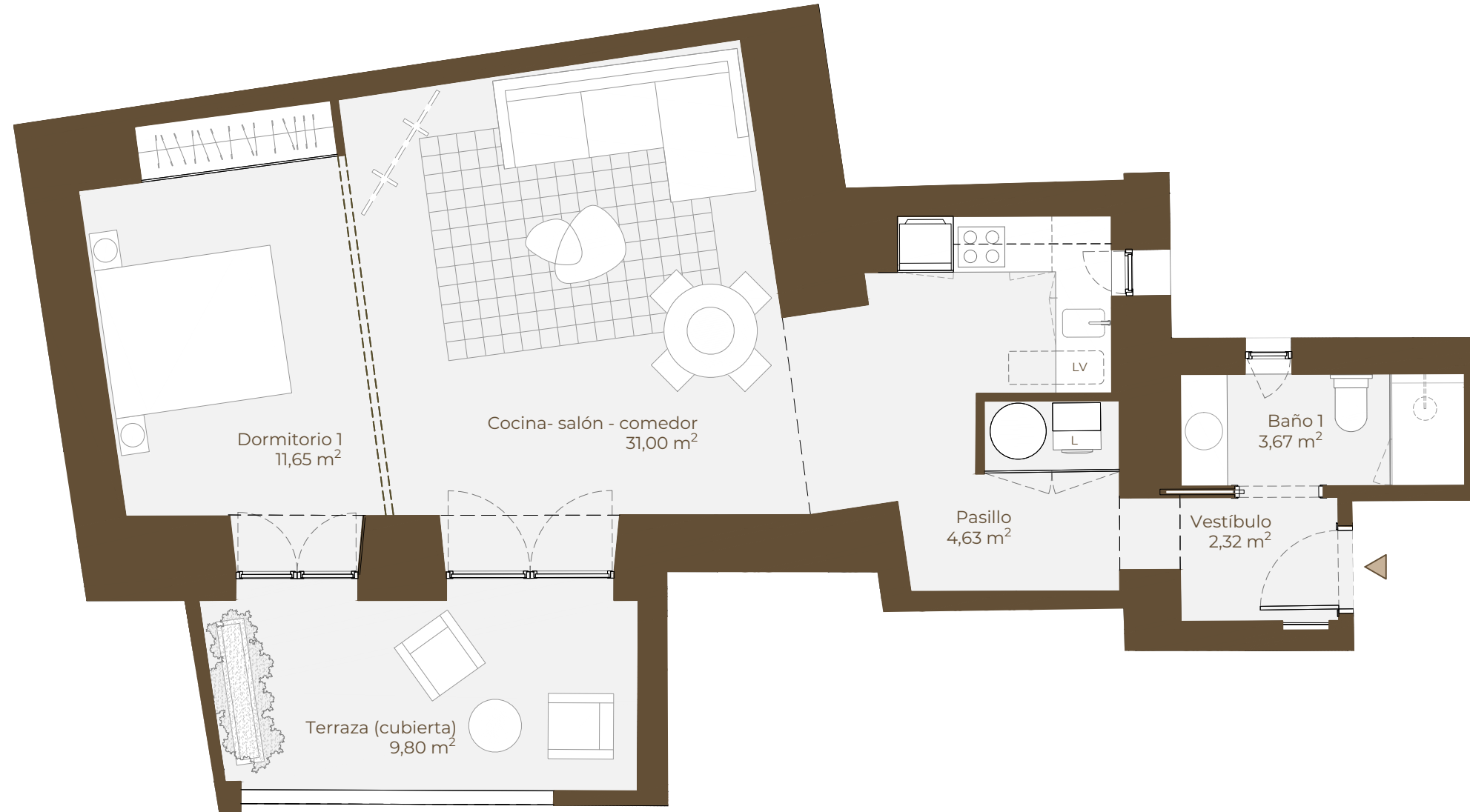
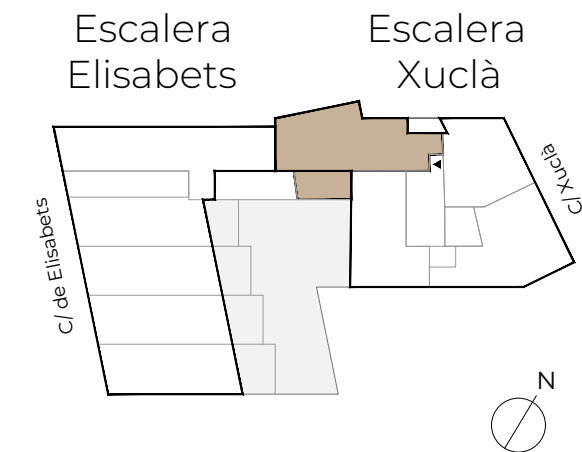
Planta
Puerta

Xuclà
Planta 1
1

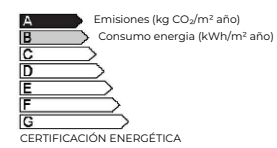
Superficies

Útil interior 53,27 m²
Útil terraza / balcón 9,80 m²

Construida interior 71,07 m²
Construida con E. Comunes 82,83 m²



Advertencia Legal. La información gráfica contenida en este soporte es orientativa, elaborada a partir del proyecto ejecutivo del edificio, y no tiene carácter contractual, por lo que podrá ser modificada por la empresa promotora durante la ejecución de las obras por causas de índole técnica, jurídica y comercial. Asimismo, el mobiliario, la decoración, los elementos de ambientación y los electrodomésticos incluidos son de carácter decorativo y no son objeto de contratación.



0 1 2 5

Escala gráfica

Nº Edición 00
Fecha 08/10/2024