

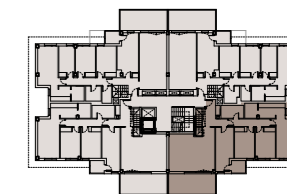
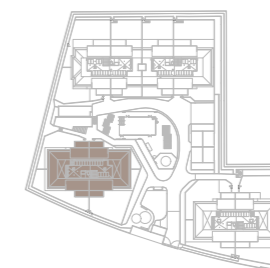
Planta Tercera

Planta Ático

## PORTAL 2

### PLANTA TERCERA

### A



ESTANCIA	S.ÚTIL (m <sup>2</sup> )
Vestíbulo	7,80
Distribuidor	5,50
Escalera	4,40
Salón-Comedor-Cocina	43,95
Dormitorio Principal	16,30
Dormitorio 2	10,70
Dormitorio 3	10,65
Vestidor	6,40
Baño Principal	3,30
Baño 2	5,10
Baño 3	4,15
Lavadero	3,05
Sala Polivalente	20,10
Almacén	0,90
Terraza 1	16,75
<b>TOTAL SUPERFICIE ÚTIL</b>	<b>159,05</b>
<b>TOTAL SUP. CONSTRUIDA VIVIENDA</b>	<b>189,47</b>
<b>TOTAL SUP. CONSTRUIDA DE VIVIENDA CON PPZC.</b>	<b>209,78</b>
<b>SUPERFICIE ÚTIL TERRAZA 2 (ANEJO)</b>	<b>48,40</b>
<b>SUPERFICIE ÚTIL TERRAZA 3 (ANEJO)</b>	<b>33,95</b>

#### NOTAS:

La superficie útil total de la vivienda es la suma de la superficie útil interior más la superficie útil de terrazas cubiertas y descubiertas (no incluye solariums ni terrazas descubiertas consideradas anejos).

La superficie construida total de vivienda es la suma de la superficie útil total y la superficie de los muros y tabiques, midiéndose a ejes los tabiques en aquellos que son separadores con zonas comunes u otras viviendas, y por el exterior cuando se trata de fachadas.

La superficie construida total de vivienda con PPZC, es la suma de la superficie construida de vivienda y la parte proporcional de zonas comunes.

El comprador de una vivienda con solarium y/o terraza descubierta (anejo) tiene sobre los mismos el derecho de uso y disfrute así como la obligación de mantenimiento y limpieza.

Las superficies son aproximadas y susceptibles de modificaciones por exigencias municipales, por criterios normativos y/o técnicos.

El mobiliario y la vegetación tienen únicamente efecto decorativo y no están incluidos.

nota: A AEROTERMIA

