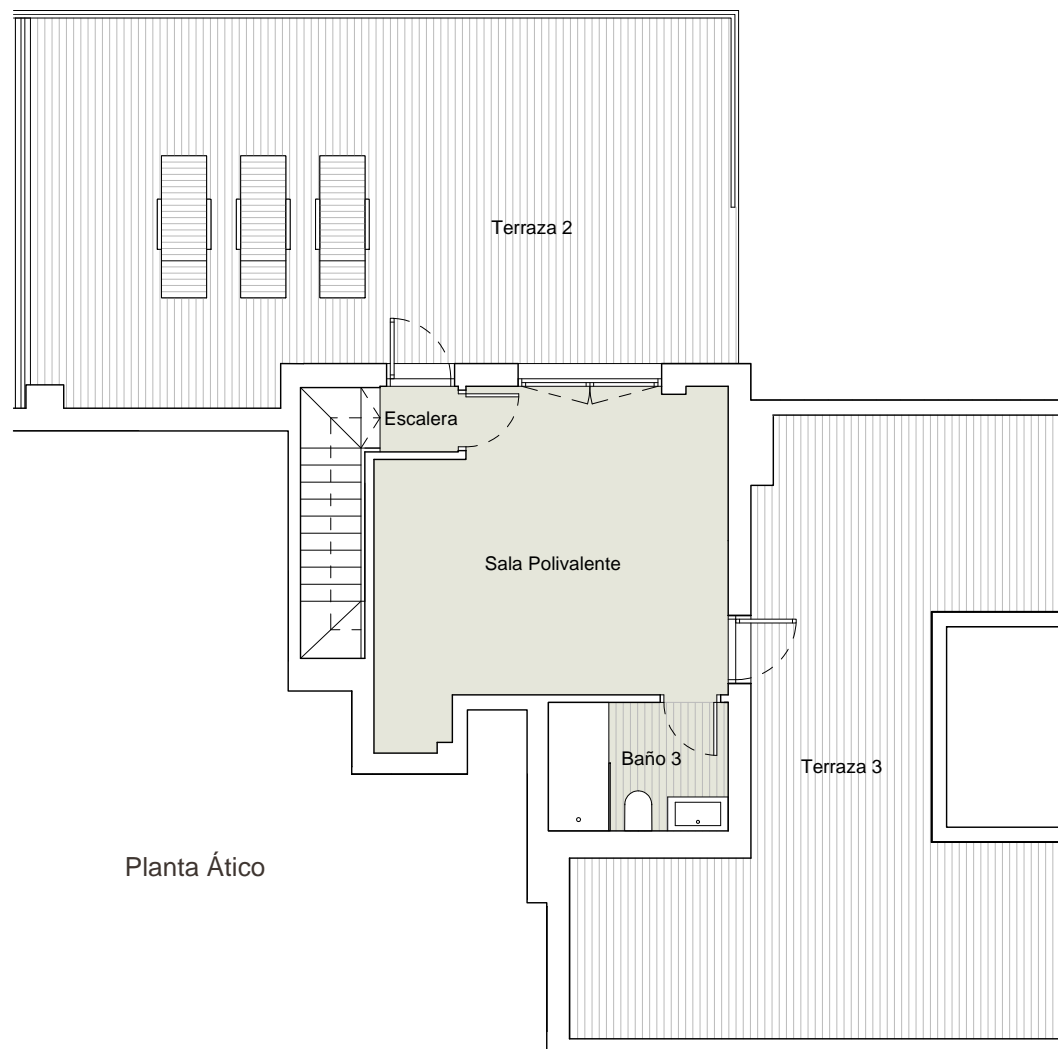


Planta Tercera

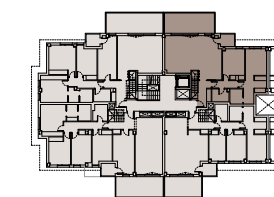
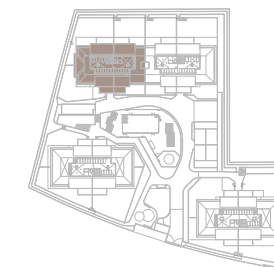


Planta Ático

PORTAL 4

PLANTA TERCERA

D



ESTANCIA	S.ÚTIL (m ²)
Vestíbulo	5,80
Distribuidor	3,40
Escalera	3,95
Salón-Comedor-Cocina	38,65
Dormitorio Principal	16,05
Dormitorio 2	11,65
Baño Principal	3,35
Baño 2	3,65
Baño 3	4,05
Lavabo	2,80
Lavadero	3,05
Sala Polivalente	18,70
Almacén	0,90
Terraza 1	17,85
TOTAL SUPERFICIE ÚTIL	133,85
TOTAL SUP. CONSTRUIDA VIVIENDA	159,53
TOTAL SUP. CONSTRUIDA DE VIVIENDA CON PPZC.	176,63
SUPERFICIE ÚTIL TERRAZA 2 (ANEJO)	44,15
SUPERFICIE ÚTIL TERRAZA 3 (ANEJO)	34,00

NOTAS:

La superficie útil total de la vivienda es la suma de la superficie útil interior más la superficie útil de terrazas cubiertas y descubiertas (no incluye solariums ni terrazas descubiertas consideradas anejos).

La superficie construida total de vivienda es la suma de la superficie útil total y la superficie de los muros y tabiques, midiéndose a ejes los tabiques en aquellos que son separadores con zonas comunes u otras viviendas, y por el exterior cuando se trata de fachadas.

La superficie construida total de vivienda con PPZC, es la suma de la superficie construida de vivienda y la parte proporcional de zonas comunes.

El comprador de una vivienda con solarium y/o terraza descubierta (anejo) tiene sobre los mismos el derecho de uso y disfrute así como la obligación de mantenimiento y limpieza.

Las superficies son aproximadas y susceptibles de modificaciones por exigencias municipales, por criterios normativos y/o técnicos.

El mobiliario y la vegetación tienen únicamente efecto decorativo y no están incluidos.

